



Республика Карелия  
Karjalan Tazavaldu  
Администрация Пряжинского национального муниципального района  
Priäžän kanzallizen piirin hallindo

## ПОСТАНОВЛЕНИЕ

« 07 » 06 2023 г.

№ 233

пгт Пряжа  
Priäžän kylä

### Об утверждении схемы расположения земельного участка на кадастровом плане территории

Руководствуясь статьями 11, 11.3, 11.6, 11.10 Земельного кодекса  
Российской Федерации,

администрация Пряжинского национального муниципального района

### ПОСТАНОВЛЯЕТ:

1. Утвердить схему расположения земельного участка на кадастровом плане территории с условным номером 10:21:0030139:88:3У1 площадью 1250 кв.м., образованного путем раздела земельного участка с кадастровым номером 10:21:0030139:88, находящегося в собственности Пряжинского национального муниципального района, местоположение: Республика Карелия, Пряжинский район, п. Чална, ул. Шевченко, д. 19, категория земель: земли населенных пунктов, виды разрешенного использования: многоквартирные жилые дома (2-4 этажа), территориальная зона – Ж2. Среднеэтажная жилая застройка (2-4 эт).

2. Данное постановление подлежит размещению на официальном сайте администрации Пряжинского национального муниципального района в сети Интернет.

Глава администрации



О.М. Гаврус

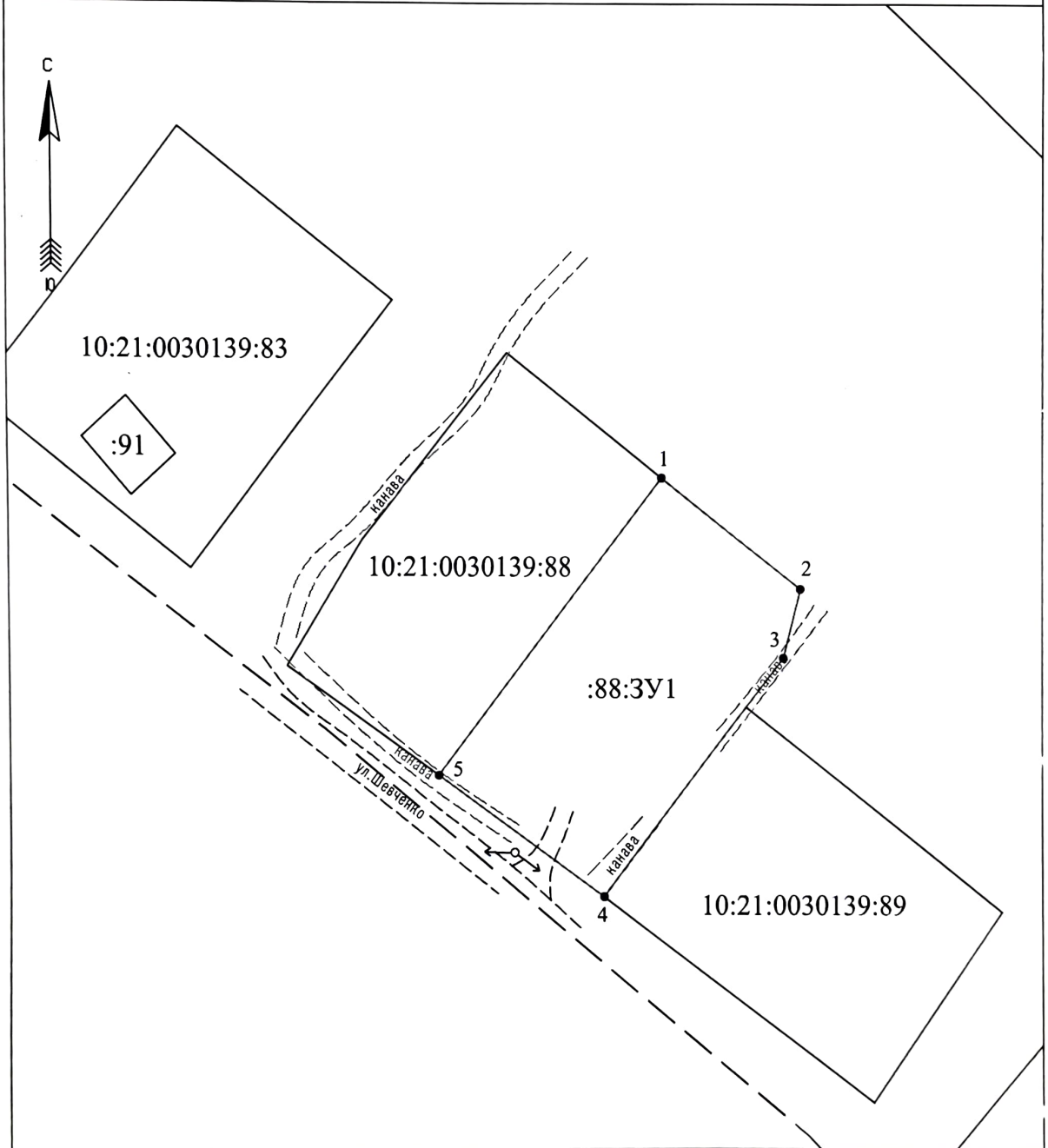
Схема расположения земельного участка или земельных участков на кадастровом плане территории

Утверждена Постановлением администрации Пряжинского национального муниципального района от 07.06.2023 г. № 233

Условный номер земельного участка :88:ЗУ1

Площадь образуемого земельного участка 1250 кв. м.

Каталог координат приведен на обороте листа, система координат МСК-10



Масштаб 1: 750

- Условные обозначения:**
- :123/5 - существующая часть земельного участка
  - :123/ЗУ1, :123:ЗУ1/ЗУ1, :ЗУ1/ЗУ1 - образованная часть земельного участка
  - 1 обозначение характерных точек границ земельных участков и их частей, местоположение которых не изменилось или было уточнено в результате кадастровых работ
  - N1 обозначение новых характерных точек границ земельных участков и их частей
  - / обозначение прекративших существование характерных точек границ земельных участков и их частей
  - - границы кадастрового деления
  - — — — существующая часть границы, имеющиеся в ЕИРН сведения о которой достаточны для определения ее местоположения
  - · — · — вновь образованная часть границы, сведения о которой достаточны для определения ее местоположения
  - :123 - исходные, измененные и уточняемые земельные участки
  - :123:ЗУ1 - земельные участки образованные путем раздела или выдела
  - :ЗУ1 - земельные участки образованные путем перераспределения, а также образованием из земель государственной или муниципальной собственности
  - ~~:123~~ - прекратившие существование исходные земельные участки
  - ~~:123/4~~ - прекратившие существование части земельных участков
  - T/n1 - обозначение территорий, включаемых в состав земельных участков, образуемых в результате перераспределения земель, находящихся в государственной или муниципальной собственности, и земельных участков
  - :123/n5 - обозначение частей исходных земельных участков, включаемых в состав земельных участков, образуемых в результате перераспределения таких земельных участков
  - 10:21:0010101 - обозначение кадастрового квартала