

**Схема расположения границ публичного сервитута объекта электросетевого хозяйства:
"ВЛ-10 кВ Л-39-1 Ведлозеро-Ламбосельга, ТП №№ 49, 3800, 42, 64, 213, 214, 3844, 298, 44,
3845, 45, 46, 47, 48",
расположенного по адресу: Республика Карелия, Пряжинский муниципальный район**

Утверждена

(наименование документа об утверждении, включая

наименования органов государственной власти или

органов местного самоуправления, принявших

решение об утверждении схемы или подписавших
соглашение о перераспределении земельных участков)

от _____ № _____

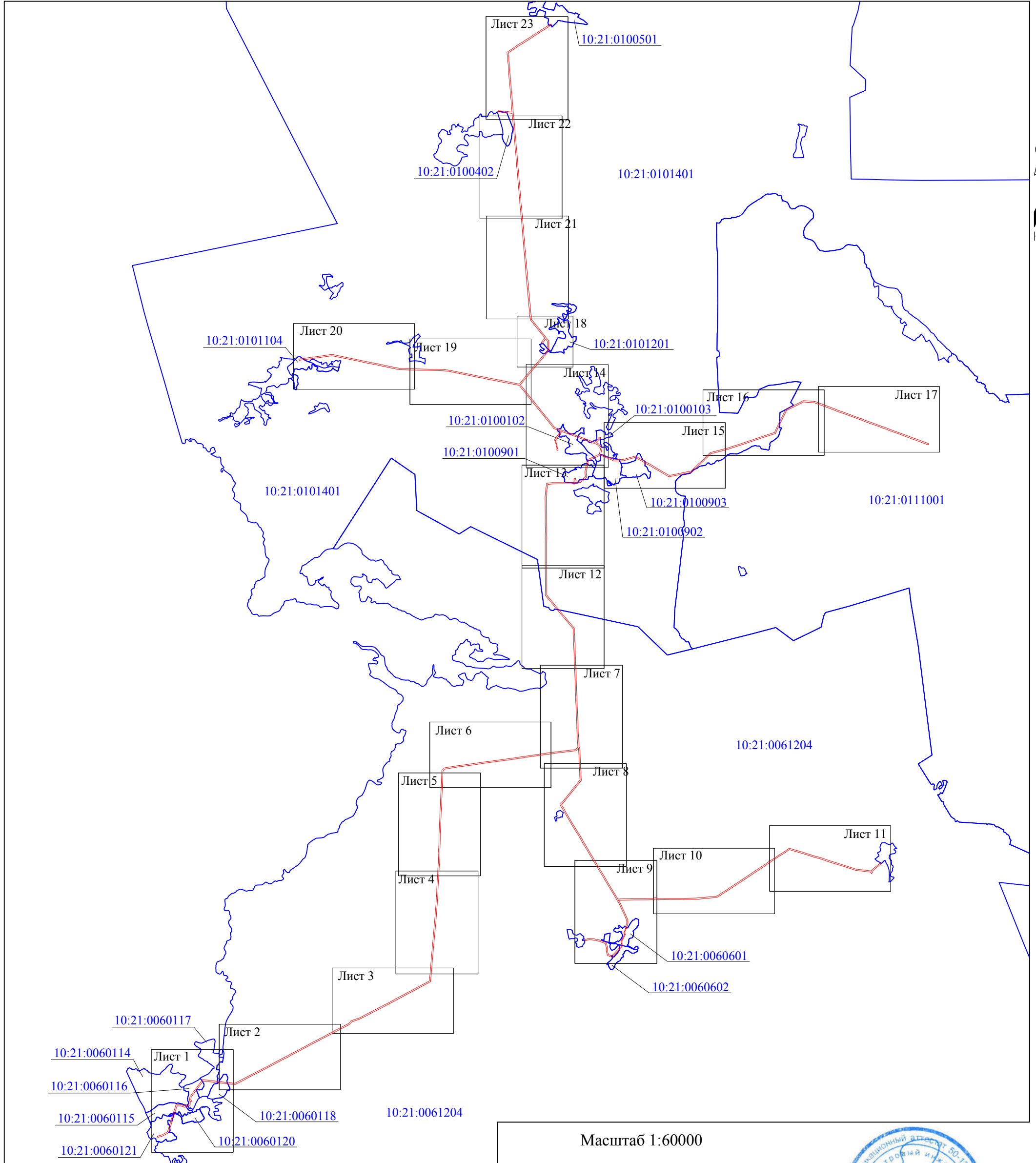
Площадь испрашиваемого публичного сервитута 933 640 кв.м.

Каталог координат: Приложение №1 на 16 листах

Система координат МСК-10, зона 1

Кадастровые номера земельных участков и номера кадастровых кварталов, в отношении
которых испрашивается публичный сервитут приведены в приложении №2.

Схема расположения выносных листов



Масштаб 1:60000

Условные обозначения:

- - проектные границы публичного сервитута;
- 10:21:0060121 - номер и граница кадастрового квартала.



ООО "Центр оформления недвижимости"	
Кадастровый инженер:	Лысенко Е.Э.
	22.07.2021г.

**Схема расположения границ публичного сервитута объекта электросетевого хозяйства
"ВЛ-10 кВ Л-39-1 Ведлозеро-Ламбосельга, ТП №№ 49, 3800, 42, 64, 213, 214, 3844, 298, 44, 3845, 45, 46, 47, 48",
расположенного по адресу: Республика Карелия, Пряжинский муниципальный район**



Масштаб 1:5000

Используемые условные знаки и обозначения:

- - обозначение объекта электросетевого хозяйства ;
- - проектные границы публичного сервитута;
- обозначение границы земельного участка сведения о котором содержатся в ЕГРН;
- :555 - обозначение кадастрового номера земельного участка сведения о котором содержатся в ЕГРН;
- :555(1) - обозначение контура многоконтурного земельного участка сведения о котором содержатся в ЕГРН;
- 10:21:0060121 - обозначение границы и номера кадастрового квартала;
- 1 ● - обозначение и номер характерной точки проектных границ публичного сервитута.



ООО "Центр оформления недвижимости"	
Кадастровый инженер:	Лысенко Е.Э.
ИПЧ 048-255	22.07.2021г.

**Схема расположения границ публичного сервитута объекта электросетевого хозяйства
"ВЛ-10 кВ Л-39-1 Ведлозеро-Ламбосельга, ТП №№ 49, 3800, 42, 64, 213, 214, 3844, 298, 44, 3845, 45, 46, 47, 48",
расположенного по адресу: Республика Карелия, Пряжинский муниципальный район**



Масштаб 1:5000

Используемые условные знаки и обозначения:

- - обозначение объекта электросетевого хозяйства ;
- - проектные границы публичного сервитута;
- обозначение границы земельного участка сведения о котором содержатся в ЕГРН;
- :555 - обозначение кадастрового номера земельного участка сведения о котором содержатся в ЕГРН;
- :555(1) - обозначение контура многоконтурного земельного участка сведения о котором содержатся в ЕГРН;
- 10:21:0060121 - обозначение границы и номера кадастрового квартала;
- 1 ● - обозначение и номер характерной точки проектных границ публичного сервитута.



ООО "Центр оформления недвижимости"	
Кадастровый инженер:	Лысенко Е.Э.
	22.07.2021г.

**Схема расположения границ публичного сервитута объекта электросетевого хозяйства
"ВЛ-10 кВ Л-39-1 Ведлозеро-Ламбосельга, ТП №№ 49, 3800, 42, 64, 213, 214, 3844, 298, 44, 3845, 45, 46, 47, 48",
расположенного по адресу: Республика Карелия, Пряжинский муниципальный район**



Масштаб 1:5000

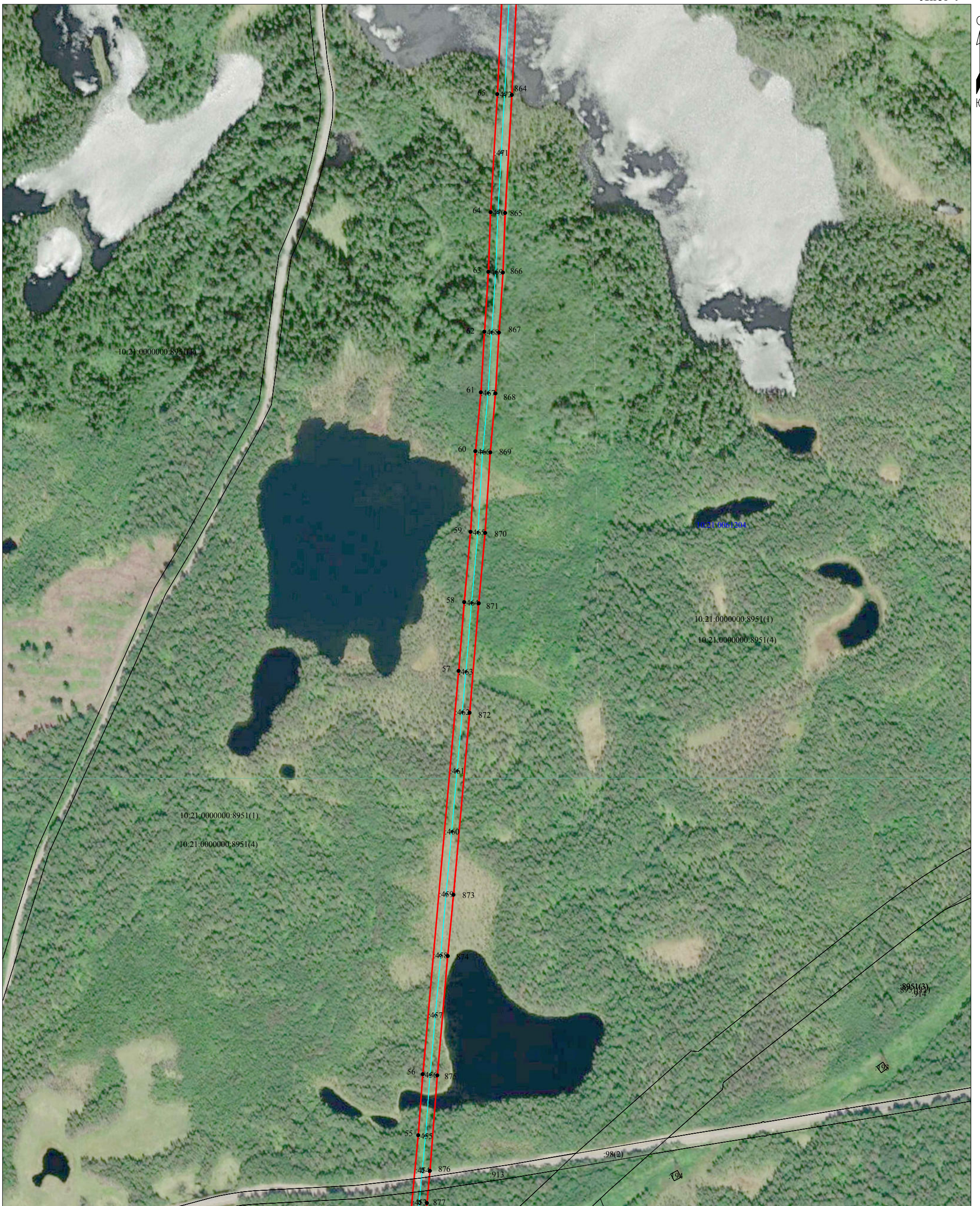
Используемые условные знаки и обозначения:

- - обозначение объекта электросетевого хозяйства ;
- - проектные границы публичного сервитута;
- обозначение границы земельного участка сведения о котором содержатся в ЕГРН;
- :555 - обозначение кадастрового номера земельного участка сведения о котором содержатся в ЕГРН;
- :555(1) - обозначение контура многоконтурного земельного участка сведения о котором содержатся в ЕГРН;
- 10:21:0060121 - обозначение границы и номера кадастрового квартала;
- 1 ● - обозначение и номер характерной точки проектных границ публичного сервитута.



ООО "Центр оформления недвижимости"	
Кадастровый инженер:	Лысенко Е.Э.
	22.07.2021г.

**Схема расположения границ публичного сервитута объекта электросетевого хозяйства
"ВЛ-10 кВ Л-39-1 Ведлозеро-Ламбосельга, ТП №№ 49, 3800, 42, 64, 213, 214, 3844, 298, 44, 3845, 45, 46, 47, 48",
расположенного по адресу: Республика Карелия, Пряжинский муниципальный район**



Масштаб 1:5000

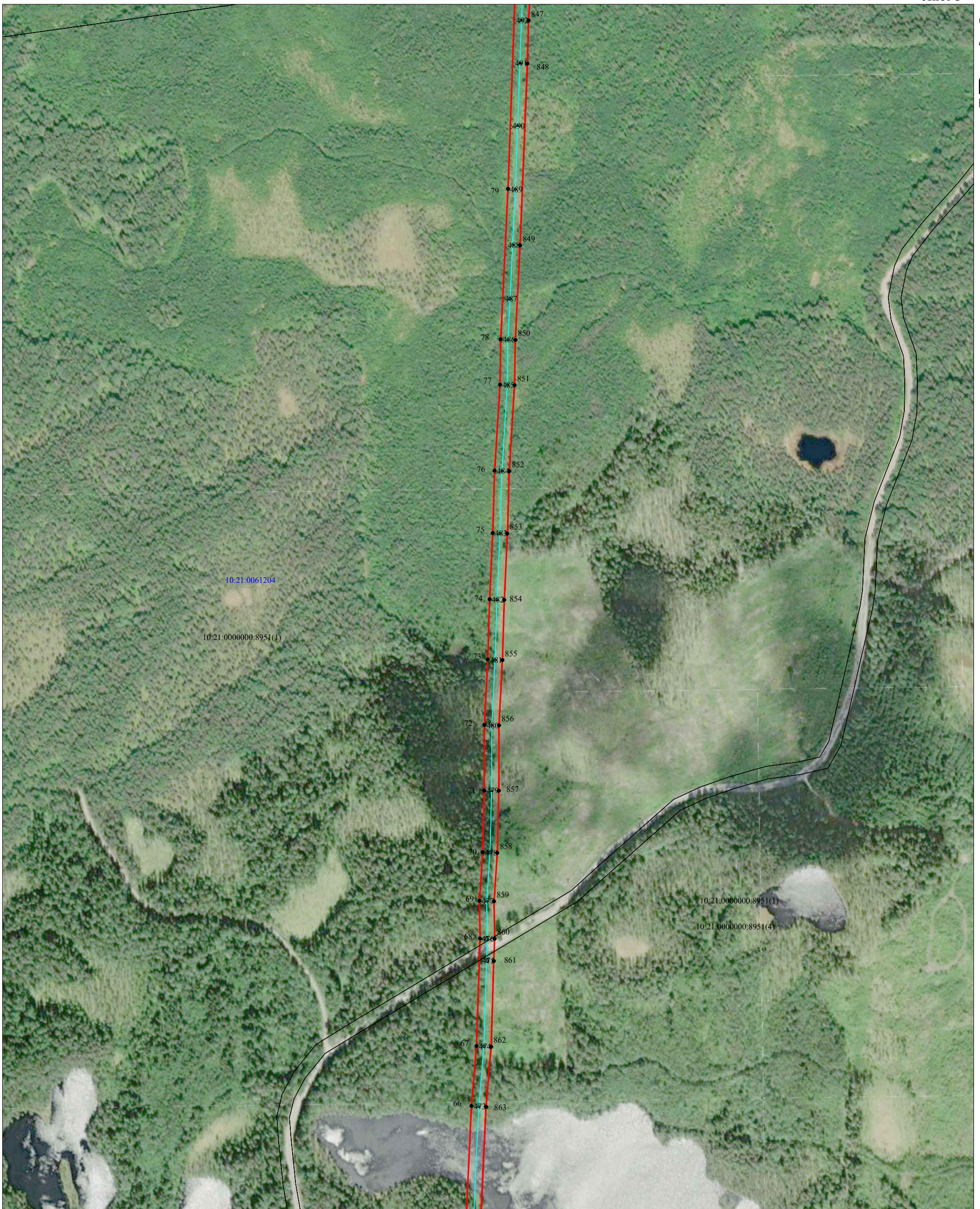
Используемые условные знаки и обозначения:

- - обозначение объекта электросетевого хозяйства ;
- - проектные границы публичного сервитута;
- обозначение границы земельного участка сведения о котором содержатся в ЕГРН;
- :555 - обозначение кадастрового номера земельного участка сведения о котором содержатся в ЕГРН;
- :555(1) - обозначение контура многоконтурного земельного участка сведения о котором содержатся в ЕГРН;
- 10:21:0060121 - обозначение границы и номера кадастрового квартала;
- 1 ● - обозначение и номер характерной точки проектных границ публичного сервитута.



ООО "Центр оформления недвижимости"	
Кадастровый инженер:	Лысенко Е.Э.
	22.07.2021г.

**Схема расположения границ публичного сервитута объекта электросетевого хозяйства
"ВЛ-10 кВ Л-39-1 Ведлозеро-Ламбосельга, ТП №№ 49, 3800, 42, 64, 213, 214, 3844, 298, 44, 3845, 45, 46, 47, 48",
расположенного по адресу: Республика Карелия, Пряжинский муниципальный район**



Масштаб 1:5000

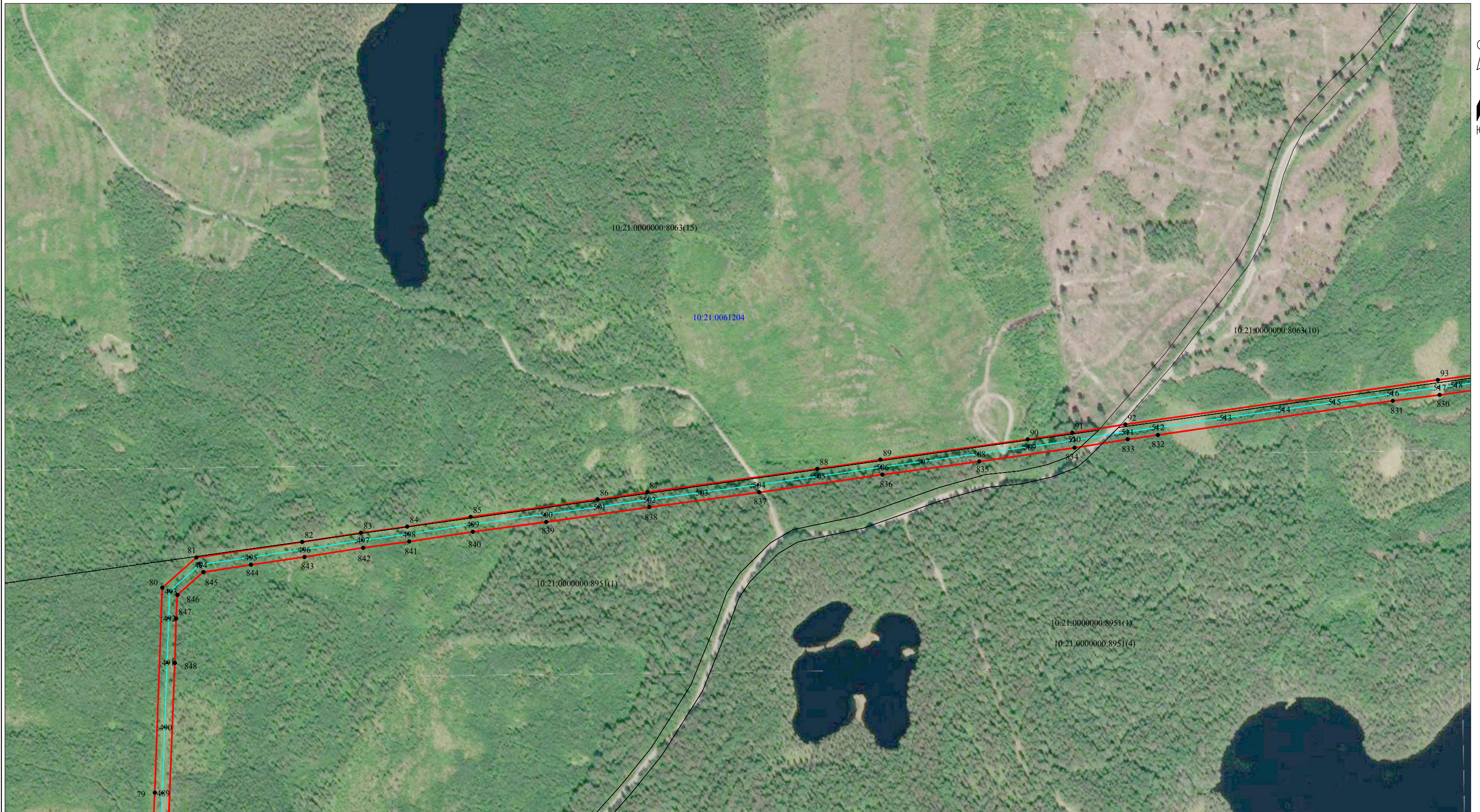
Используемые условные знаки и обозначения:

- - обозначение объекта электросетевого хозяйства ;
- - проектные границы публичного сервитута;
- обозначение границы земельного участка сведения о котором содержатся в ЕГРН;
- :555 - обозначение кадастрового номера земельного участка сведения о котором содержатся в ЕГРН;
- :555(1) - обозначение контура многоконтурного земельного участка сведения о котором содержатся в ЕГРН;
- 10:21:0060121 - обозначение границы и номера кадастрового квартала;
- 1 ● - обозначение и номер характерной точки проектных границ публичного сервитута.



ООО "Центр оформления недвижимости"	
Кадастровый инженер:	Лысенко Е.Э.
ИД 048-255	22.07.2021г.

**Схема расположения границ публично сервитута объекта электросетевого хозяйства
"ВЛ-10 кВ Л-39-1 Ведлозеро-Ламбосельга, ТП №№ 49, 3800, 42, 64, 213, 214, 3844, 298, 44, 3845, 45, 46, 47, 48",
расположенного по адресу: Республика Карелия, Пряжинский муниципальный район**



Масштаб 1:5000

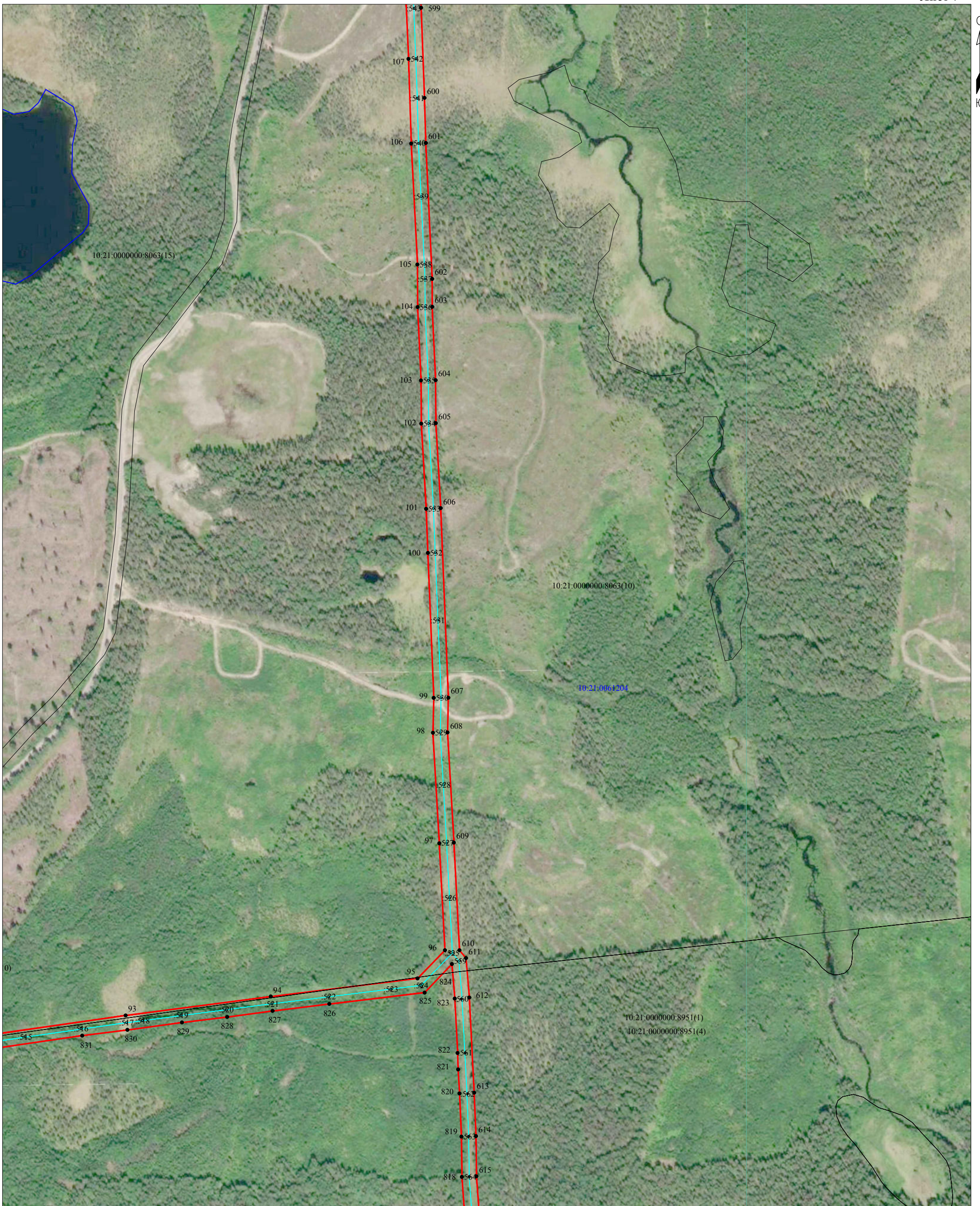
Используемые условные знаки и обозначения:

- - обозначение объекта электросетевого хозяйства ;
- - проектные границы публично сервитута;
- обозначение границы земельного участка сведения о котором содержатся в ЕГРН;
- :555 - обозначение кадастрового номера земельного участка сведения о котором содержатся в ЕГРН;
- :555(1) - обозначение контура многоконтурного земельного участка сведения о котором содержатся в ЕГРН;
- 10:21:0060121 - обозначение границы и номера кадастрового квартала;
- 1 ● - обозначение и номер характерной точки проектных границ публично сервитута.



ООО "Центр оформления недвижимости"	
Кадастровый инженер:	Лысенко Е.Э.
	22.07.2021г.

**Схема расположения границ публичного сервитута объекта электросетевого хозяйства
"ВЛ-10 кВ Л-39-1 Ведлозеро-Ламбосельга, ТП №№ 49, 3800, 42, 64, 213, 214, 3844, 298, 44, 3845, 45, 46, 47, 48",
расположенного по адресу: Республика Карелия, Пряжинский муниципальный район**



Масштаб 1:5000

Используемые условные знаки и обозначения:

- - обозначение объекта электросетевого хозяйства ;
- - проектные границы публичного сервитута;
- обозначение границы земельного участка сведения о котором содержатся в ЕГРН;
- :555 - обозначение кадастрового номера земельного участка сведения о котором содержатся в ЕГРН;
- :555(1) - обозначение контура многоконтурного земельного участка сведения о котором содержатся в ЕГРН;
- 10:21:0060121 - обозначение границы и номера кадастрового квартала;
- 1 ● - обозначение и номер характерной точки проектных границ публичного сервитута.



ООО "Центр оформления недвижимости"	
Кадастровый инженер:	Лысенко Е.Э.
	22.07.2021г.

**Схема расположения границ публичного сервитута объекта электросетевого хозяйства
"ВЛ-10 кВ Л-39-1 Ведлозеро-Ламбосельга, ТП №№ 49, 3800, 42, 64, 213, 214, 3844, 298, 44, 3845, 45, 46, 47, 48",
расположенного по адресу: Республика Карелия, Пряжинский муниципальный район**



Масштаб 1:5000

Используемые условные знаки и обозначения:

- - обозначение объекта электросетевого хозяйства ;
- - проектные границы публичного сервитута;
- обозначение границы земельного участка сведения о котором содержатся в ЕГРН;
- :555 - обозначение кадастрового номера земельного участка сведения о котором содержатся в ЕГРН;
- :555(1) - обозначение контура многоконтурного земельного участка сведения о котором содержатся в ЕГРН;
- 10:21:0060121 - обозначение границы и номера кадастрового квартала;
- 1 ● - обозначение и номер характерной точки проектных границ публичного сервитута.



ООО "Центр оформления недвижимости"	
Кадастровый инженер:	Лысенко Е.Э.
	22.07.2021г.

**Схема расположения границ публичного сервитута объекта электросетевого хозяйства
"ВЛ-10 кВ Л-39-1 Ведлозеро-Ламбосельга, ТП №№ 49, 3800, 42, 64, 213, 214, 3844, 298, 44, 3845, 45, 46, 47, 48",
расположенного по адресу: Республика Карелия, Пряжинский муниципальный район**



Масштаб 1:5000

Используемые условные знаки и обозначения:

- - обозначение объекта электросетевого хозяйства ;
- - проектные границы публичного сервитута;
- обозначение границы земельного участка сведения о котором содержится в ЕГРН;
- :555 - обозначение кадастрового номера земельного участка сведения о котором содержится в ЕГРН;
- :555(1) - обозначение контура многоконтурного земельного участка сведения о котором содержится в ЕГРН;
- 10:21:0060121 - обозначение границы и номера кадастрового квартала;
- 1 ● - обозначение и номер характерной точки проектных границ публичного сервитута.



ООО "Центр оформления недвижимости"	
Кадастровый инженер:	Лысенко Е.Э.
	22.07.2021г.

**Схема расположения границ публичного сервитута объекта электросетевого хозяйства
"ВЛ-10 кВ Л-39-1 Ведлозеро-Ламбосельга, ТП №№ 49, 3800, 42, 64, 213, 214, 3844, 298, 44, 3845, 45, 46, 47, 48",
расположенного по адресу: Республика Карелия, Пряжинский муниципальный район**



Масштаб 1:5000

Используемые условные знаки и обозначения:

- - обозначение объекта электросетевого хозяйства ;
- - проектные границы публичного сервитута;
- обозначение границы земельного участка сведения о котором содержатся в ЕГРН;
- :555 - обозначение кадастрового номера земельного участка сведения о котором содержатся в ЕГРН;
- :555(1) - обозначение контура многоконтурного земельного участка сведения о котором содержатся в ЕГРН;
- 10:21:0060121 - обозначение границы и номера кадастрового квартала;
- 1 ● - обозначение и номер характерной точки проектных границ публичного сервитута.



ООО "Центр оформления недвижимости"	
Кадастровый инженер:	Лысенко Е.Э.
	22.07.2021г.

**Схема расположения границ публичного сервитута объекта электросетевого хозяйства
"ВЛ-10 кВ Л-39-1 Ведлозеро-Ламбосельга, ТП №№ 49, 3800, 42, 64, 213, 214, 3844, 298, 44, 3845, 45, 46, 47, 48",
расположенного по адресу: Республика Карелия, Пряжинский муниципальный район**



Масштаб 1:5000

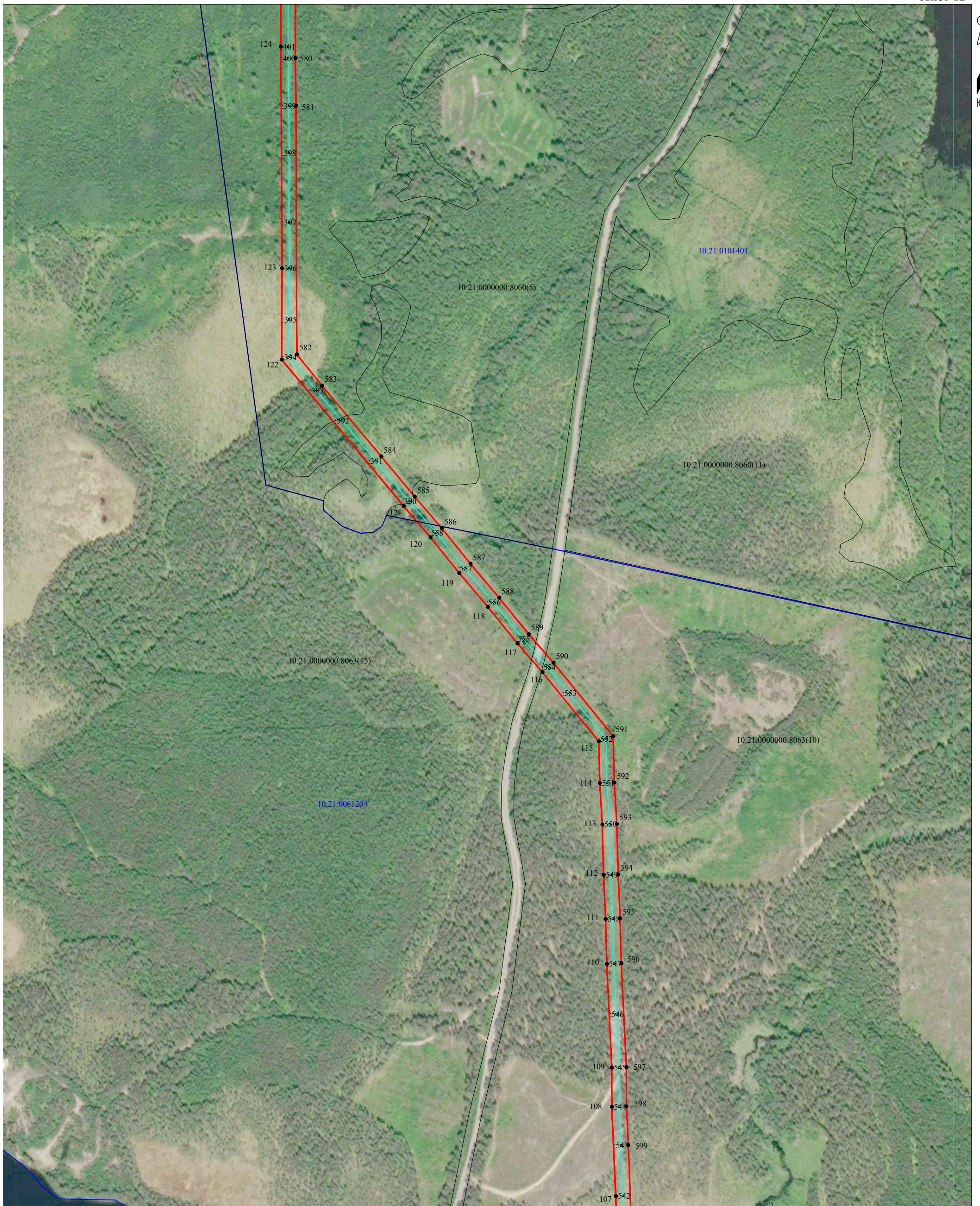
Используемые условные знаки и обозначения:

- - обозначение объекта электросетевого хозяйства ;
- - проектные границы публичного сервитута;
- обозначение границы земельного участка сведения о котором содержатся в ЕГРН;
- :555 - обозначение кадастрового номера земельного участка сведения о котором содержатся в ЕГРН;
- :555(1) - обозначение контура многоконтурного земельного участка сведения о котором содержатся в ЕГРН;
- 10:21.0060121 - обозначение границы и номера кадастрового квартала;
- 1 ● - обозначение и номер характерной точки проектных границ публичного сервитута.



ООО "Центр оформления недвижимости"	
Кадастровый инженер:	Лысенко Е.Э.
	22.07.2021г.

**Схема расположения границ публичного сервитута объекта электросетевого хозяйства
"ВЛ-10 кВ Л-39-1 Ведлозеро-Ламбосельга, ТП №№ 49, 3800, 42, 64, 213, 214, 3844, 298, 44, 3845, 45, 46, 47, 48",
расположенного по адресу: Республика Карелия, Пряжинский муниципальный район**



Масштаб 1:5000

Используемые условные знаки и обозначения:

- - обозначение объекта электросетевого хозяйства ;
- - проектные границы публичного сервитута;
- обозначение границы земельного участка сведения о котором содержатся в ЕГРН;
- :555 - обозначение кадастрового номера земельного участка сведения о котором содержатся в ЕГРН;
- :555(1) - обозначение контура многоконтурного земельного участка сведения о котором содержатся в ЕГРН;
- 10:21:0061204 - обозначение границы и номера кадастрового квартала;
- - обозначение и номер характерной точки проектных границ публичного сервитута.



ООО "Центр оформления недвижимости"	
Кадастровый инженер:	Лысенко Е.Э.
	22.07.2021г.

**Схема расположения границ публичного сервитута объекта электросетевого хозяйства
"ВЛ-10 кВ Л-39-1 Ведлозеро-Ламбосельга, ТП №№ 49, 3800, 42, 64, 213, 214, 3844, 298, 44, 3845, 45, 46, 47, 48",
расположенного по адресу: Республика Карелия, Пряжинский муниципальный район**



Масштаб 1:5000

Используемые условные знаки и обозначения:

- - обозначение объекта электросетевого хозяйства ;
- - проектные границы публичного сервитута;
- обозначение границы земельного участка сведения о котором содержатся в ЕГРН;
- 555 - обозначение кадастрового номера земельного участка сведения о котором содержатся в ЕГРН;
- 555(1) - обозначение контура многоконтурного земельного участка сведения о котором содержатся в ЕГРН;
- 10:21:0060121 - обозначение границы и номера кадастрового квартала;
- 1 ● - обозначение и номер характерной точки проектных границ публичного сервитута.



ООО "Центр оформления недвижимости"	
Кадастровый инженер:	Лысенко Е.Э.
	22.07.2021г.

**Схема расположения границ публичного сервитута объекта электросетевого хозяйства
"ВЛ-10 кВ Л-39-1 Ведлозеро-Ламбосельга, ТП №№ 49, 3800, 42, 64, 213, 214, 3844, 298, 44, 3845, 45, 46, 47, 48",
расположенного по адресу: Республика Карелия, Пряжинский муниципальный район**



Масштаб 1:5000

Используемые условные знаки и обозначения:

- - обозначение объекта электросетевого хозяйства ;
- - проектные границы публичного сервитута;
- обозначение границы земельного участка сведения о котором содержатся в ЕГРН;
- :555 - обозначение кадастрового номера земельного участка сведения о котором содержатся в ЕГРН;
- :555(1) - обозначение контура многоконтурного земельного участка сведения о котором содержатся в ЕГРН;
- 10:21:0060121 - обозначение границы и номера кадастрового квартала;
- 1 ● - обозначение и номер характерной точки проектных границ публичного сервитута.



ООО "Центр оформления недвижимости"	
Кадастровый инженер:	Лысенко Е.Э.
	22.07.2021г.

**Схема расположения границ публичного сервитута объекта электросетевого хозяйства
"ВЛ-10 кВ Л-39-1 Ведлозеро-Ламбосельга, ТП №№ 49, 3800, 42, 64, 213, 214, 3844, 298, 44, 3845, 45, 46, 47, 48",
расположенного по адресу: Республика Карелия, Пряжинский муниципальный район**



Масштаб 1:5000

Используемые условные знаки и обозначения:

- - обозначение объекта электросетевого хозяйства ;
- - проектные границы публичного сервитута;
- обозначение границы земельного участка сведения о котором содержатся в ЕГРН;
- :555 - обозначение кадастрового номера земельного участка сведения о котором содержатся в ЕГРН;
- :555(1) - обозначение контура многоконтурного земельного участка сведения о котором содержатся в ЕГРН;
- 10:21:0060121 - обозначение границы и номера кадастрового квартала;
- 1 ● - обозначение и номер характерной точки проектных границ публичного сервитута.



ООО "Центр оформления недвижимости"	
Кадастровый инженер:	Лысенко Е.Э.
	22.07.2021г.

**Схема расположения границ публично сервитута объекта электросетевого хозяйства
"ВЛ-10 кВ Л-39-1 Ведлозеро-Ламбосельга, ТП №№ 49, 3800, 42, 64, 213, 214, 3844, 298, 44, 3845, 45, 46, 47, 48",
расположенного по адресу: Республика Карелия, Пряжинский муниципальный район**



Масштаб 1:5000

Используемые условные знаки и обозначения:

- - обозначение объекта электросетевого хозяйства ;
- - проектные границы публично сервитута;
- обозначение границы земельного участка сведения о котором содержатся в ЕГРН;
- :555 - обозначение кадастрового номера земельного участка сведения о котором содержатся в ЕГРН;
- :555(1) - обозначение контура многоконтурного земельного участка сведения о котором содержатся в ЕГРН;
- 10:21:0060121 - обозначение границы и номера кадастрового квартала;
- 1 ● - обозначение и номер характерной точки проектных границ публично сервитута.






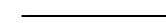
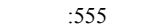
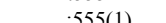
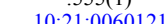
ООО "Центр оформления недвижимости"	
Кадастровый инженер:	Лысенко Е.Э.
	22.07.2021г.

**Схема расположения границ публично сервитута объекта электросетевого хозяйства
"ВЛ-10 кВ Л-39-1 Ведлозеро-Ламбосельга, ТП №№ 49, 3800, 42, 64, 213, 214, 3844, 298, 44, 3845, 45, 46, 47, 48",
расположенного по адресу: Республика Карелия, Пряжинский муниципальный район**



Масштаб 1:5000

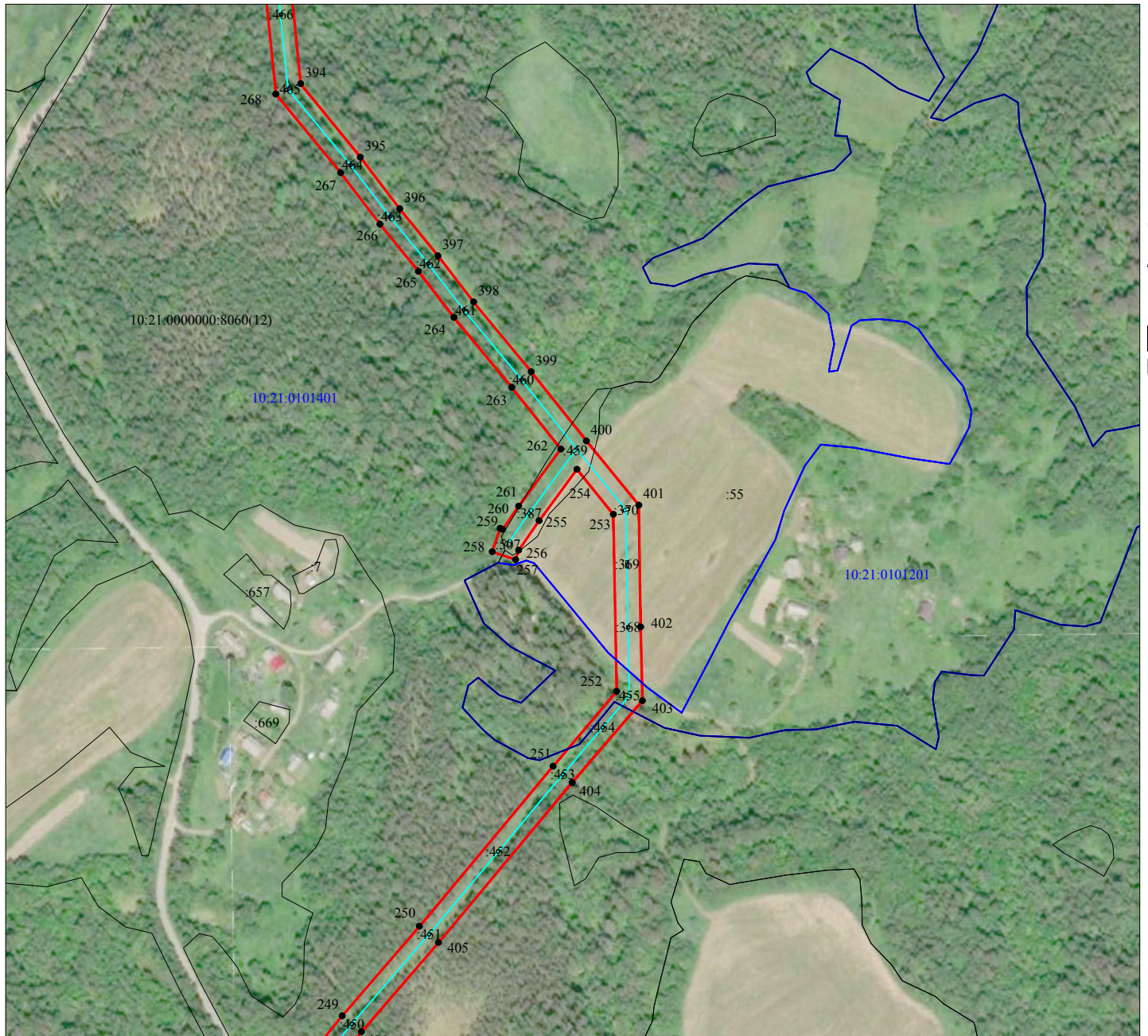
Используемые условные знаки и обозначения:

-  - обозначение объекта электросетевого хозяйства ;
-  - проектные границы публично сервитута;
-  - обозначение границы земельного участка сведения о котором содержатся в ЕГРН;
- :555 - обозначение кадастрового номера земельного участка сведения о котором содержатся в ЕГРН;
- :555(1) - обозначение контура многоконтурного земельного участка сведения о котором содержатся в ЕГРН;
- 10:21:0060121 - обозначение границы и номера кадастрового квартала;
- 1 ● - обозначение и номер характерной точки проектных границ публично сервитута.



ООО "Центр оформления недвижимости"	
Кадастровый инженер:	Лысенко Е.Э.
	22.07.2021г.

**Схема расположения границ публичного сервитута объекта электросетевого хозяйства
"ВЛ-10 кВ Л-39-1 Ведлозеро-Ламбосельга, ТП №№ 49, 3800, 42, 64, 213, 214, 3844, 298, 44, 3845, 45, 46, 47, 48",
расположенного по адресу: Республика Карелия, Пряжинский муниципальный район**



Масштаб 1:5000

Используемые условные знаки и обозначения:

- - обозначение объекта электросетевого хозяйства ;
- - проектные границы публичного сервитута;
- обозначение границы земельного участка сведения о котором содержатся в ЕГРН;
- :555 - обозначение кадастрового номера земельного участка сведения о котором содержатся в ЕГРН;
- :555(1) - обозначение контура многоконтурного земельного участка сведения о котором содержатся в ЕГРН;
- 10:21:0060121 - обозначение границы и номера кадастрового квартала;
- 1 ● - обозначение и номер характерной точки проектных границ публичного сервитута.



ООО "Центр оформления недвижимости"	
Кадастровый инженер:	Лысенко Е.Э.
	22.07.2021г.

**Схема расположения границ публичного сервитута объекта электросетевого хозяйства
"ВЛ-10 кВ Л-39-1 Ведлозеро-Ламбосельга, ТП №№ 49, 3800, 42, 64, 213, 214, 3844, 298, 44, 3845, 45, 46, 47, 48",
расположенного по адресу: Республика Карелия, Пряжинский муниципальный район**



Масштаб 1:5000

Используемые условные знаки и обозначения:

- обозначение объекта электросетевого хозяйства ;
- проектные границы публичного сервитута;
- обозначение границы земельного участка сведения о котором содержатся в ЕГРН;
- обозначение кадастрового номера земельного участка сведения о котором содержатся в ЕГРН;
- обозначение контура многоконтурного земельного участка сведения о котором содержатся в ЕГРН;
- обозначение границы и номера кадастрового квартала;
- обозначение и номер характерной точки проектных границ публичного сервитута.



ООО "Центр оформления недвижимости"	
Кадастровый инженер/	Лысенко Е.Э.
	22.07.2021г.

**Схема расположения границ публичного сервитута объекта электросетевого хозяйства
"ВЛ-10 кВ Л-39-1 Ведлозеро-Ламбосельга, ТП №№ 49, 3800, 42, 64, 213, 214, 3844, 298, 44, 3845, 45, 46, 47, 48",
расположенного по адресу: Республика Карелия, Пряжинский муниципальный район**



Масштаб 1:5000

Используемые условные знаки и обозначения:

- - обозначение объекта электросетевого хозяйства ;
- - проектные границы публичного сервитута;
- обозначение границы земельного участка сведения о котором содержатся в ЕГРН;
- :555 - обозначение кадастрового номера земельного участка сведения о котором содержатся в ЕГРН;
- :555(1) - обозначение контура многоконтурного земельного участка сведения о котором содержатся в ЕГРН;
- 10:21:0060121 - обозначение границы и номера кадастрового квартала;
- 1 ● - обозначение и номер характерной точки проектных границ публичного сервитута.



ООО "Центр оформления недвижимости"	
Кадастровый инженер/	Лысенко Е.Э.
	22.07.2021г.

**Схема расположения границ публичного сервитута объекта электросетевого хозяйства
"ВЛ-10 кВ Л-39-1 Ведлозеро-Ламбосельга, ТП №№ 49, 3800, 42, 64, 213, 214, 3844, 298, 44, 3845, 45, 46, 47, 48",
расположенного по адресу: Республика Карелия, Пряжинский муниципальный район**



Масштаб 1:5000

Используемые условные знаки и обозначения:

- - обозначение объекта электросетевого хозяйства ;
- - проектные границы публичного сервитута;
- обозначение границы земельного участка сведения о котором содержатся в ЕГРН;
- :555 - обозначение кадастрового номера земельного участка сведения о котором содержатся в ЕГРН;
- :555(1) - обозначение контура многоконтурного земельного участка сведения о котором содержатся в ЕГРН;
- 10:21:0060121 - обозначение границы и номера кадастрового квартала;
- 1 ● - обозначение и номер характерной точки проектных границ публичного сервитута.



ООО "Центр оформления недвижимости"	
Кадастровый инженер:	Лысенко Е.Э.
	22.07.2021г.

**Схема расположения границ публичного сервитута объекта электросетевого хозяйства
"ВЛ-10 кВ Л-39-1 Ведлозеро-Ламбосельга, ТП №№ 49, 3800, 42, 64, 213, 214, 3844, 298, 44, 3845, 45, 46, 47, 48",
расположенного по адресу: Республика Карелия, Пряжинский муниципальный район**



Масштаб 1:5000

Используемые условные знаки и обозначения:

- - обозначение объекта электросетевого хозяйства ;
- - проектные границы публичного сервитута;
- обозначение границы земельного участка сведения о котором содержатся в ЕГРН;
- :555 - обозначение кадастрового номера земельного участка сведения о котором содержатся в ЕГРН;
- :555(1) - обозначение контура многоконтурного земельного участка сведения о котором содержатся в ЕГРН;
- 10:21:0060121 - обозначение границы и номера кадастрового квартала;
- 1 ● - обозначение и номер характерной точки проектных границ публичного сервитута.



ООО "Центр оформления недвижимости"	
Кадастровый инженер:	Лысенко Е.Э.
	22.07.2021г.

**Схема расположения границ публичного сервитута объекта электросетевого хозяйства
"ВЛ-10 кВ Л-39-1 Ведлозеро-Ламбосельга, ТП №№ 49, 3800, 42, 64, 213, 214, 3844, 298, 44, 3845, 45, 46, 47, 48",
расположенного по адресу: Республика Карелия, Пряжинский муниципальный район**



Масштаб 1:5000

Используемые условные знаки и обозначения:

- - обозначение объекта электросетевого хозяйства ;
- - проектные границы публичного сервитута;
- обозначение границы земельного участка сведения о котором содержатся в ЕГРН;
- :555 - обозначение кадастрового номера земельного участка сведения о котором содержатся в ЕГРН;
- :555(1) - обозначение контура многоконтурного земельного участка сведения о котором содержатся в ЕГРН;
- 10:21:0060121 - обозначение границы и номера кадастрового квартала;
- 1 ● - обозначение и номер характерной точки проектных границ публичного сервитута.



ООО "Центр оформления недвижимости"	
Кадастровый инженер:	Лысенко Е.Э.
	22.07.2021г.

**Каталог координат границ публичного сервитута
объекта электросетевого хозяйства: «ВЛ-10 кВ Л-39-1 Ведлозеро-Ламбосельга, ТП №№ 49, 3800,
42, 64, 213, 214, 3844, 298, 44, 3845, 45, 46, 47, 48»**

Площадь публичного сервитута: 933 640 кв.м.		
Метод определения координат: Метод спутниковых геодезических измерений (определений)		
Система координат: МСК - 10, зона 1		
Средняя квадратичная погрешность определения координат характерных точек контура (Mt) = 0,10 м		
Обозначение характерных точек границ	Координаты, м	
	X	Y
1	2	3
1	318 665,99	1 443 101,47
2	318 684,94	1 443 173,53
3	318 711,74	1 443 223,27
4	318 737,86	1 443 266,95
5	318 763,65	1 443 274,21
6	319 074,97	1 443 371,88
7	319 117,25	1 443 385,82
8	319 180,00	1 443 405,28
9	319 179,17	1 443 485,76
10	319 158,21	1 443 546,65
11	319 186,40	1 443 614,73
12	319 210,54	1 443 617,91
13	319 243,16	1 443 621,25
14	319 302,61	1 443 629,73
15	319 349,11	1 443 660,23
16	319 537,88	1 443 802,72
17	319 584,67	1 443 835,92
18	319 576,00	1 443 920,81
19	319 547,78	1 444 170,82
20	319 533,54	1 444 284,12
21	319 525,63	1 444 360,59
22	319 561,29	1 444 429,21
23	319 586,42	1 444 478,37
24	319 632,79	1 444 565,01
25	319 734,88	1 444 762,44
26	319 770,92	1 444 831,21
27	319 806,95	1 444 901,26
28	319 843,81	1 444 969,41
29	319 925,17	1 445 124,58
30	319 969,86	1 445 213,86
31	319 998,52	1 445 263,56
32	320 038,06	1 445 336,79
33	320 072,37	1 445 406,50
34	320 103,30	1 445 460,06
35	320 186,50	1 445 616,08
36	320 228,07	1 445 696,22
37	320 258,46	1 445 751,84
38	320 284,35	1 445 802,88
39	320 315,18	1 445 861,86
40	320 384,41	1 445 991,87
41	320 498,22	1 446 209,96
42	320 543,58	1 446 252,14
43	320 567,55	1 446 320,82
44	320 589,25	1 446 385,66
45	320 611,15	1 446 427,78
46	320 648,24	1 446 500,53
47	320 682,75	1 446 566,60
48	320 775,21	1 446 744,69

49	320 829,90	1 446 850,55
50	320 904,69	1 446 989,59
51	321 009,42	1 447 185,83
52	321 105,79	1 447 365,39
53	321 156,79	1 447 463,10
54	321 190,05	1 447 524,29
55	321 382,76	1 447 542,61
56	321 469,89	1 447 549,04
57	322 045,61	1 447 600,24
58	322 143,83	1 447 608,27
59	322 244,16	1 447 617,36
60	322 359,20	1 447 624,17
61	322 443,27	1 447 631,99
62	322 529,86	1 447 637,07
63	322 615,47	1 447 642,77
64	322 700,47	1 447 645,92
65	322 868,93	1 447 655,51
66	323 028,48	1 447 663,11
67	323 113,98	1 447 670,29
68	323 267,09	1 447 675,24
69	323 320,48	1 447 674,38
70	323 389,78	1 447 679,03
71	323 477,63	1 447 681,24
72	323 570,99	1 447 681,47
73	323 664,24	1 447 686,28
74	323 749,94	1 447 688,92
75	323 844,38	1 447 693,38
76	323 933,33	1 447 696,02
77	324 055,61	1 447 703,68
78	324 120,07	1 447 704,68
79	324 334,38	1 447 715,09
80	324 616,60	1 447 725,40
81	324 658,12	1 447 772,36
82	324 679,44	1 447 917,95
83	324 692,16	1 447 998,89
84	324 700,65	1 448 062,54
85	324 714,12	1 448 149,92
86	324 738,05	1 448 324,69
87	324 748,10	1 448 393,20
88	324 780,13	1 448 627,16
89	324 792,92	1 448 714,04
90	324 820,78	1 448 916,72
91	324 829,75	1 448 978,39
92	324 841,45	1 449 051,32
93	324 902,68	1 449 481,54
94	324 929,72	1 449 688,74
95	324 955,52	1 449 898,32
96	324 995,72	1 449 937,41
97	325 148,45	1 449 929,45
98	325 306,17	1 449 920,35
99	325 356,05	1 449 921,47
100	325 562,97	1 449 913,08
101	325 625,92	1 449 910,62
102	325 747,46	1 449 903,69
103	325 809,06	1 449 903,28
104	325 913,87	1 449 898,47
105	325 974,61	1 449 898,17
106	326 147,37	1 449 889,33
107	326 268,26	1 449 885,50
108	326 395,71	1 449 879,98
109	326 451,68	1 449 879,92
110	326 599,71	1 449 872,70

111	326 663,97	1 449 870,90
112	326 726,68	1 449 868,14
113	326 798,61	1 449 866,38
114	326 857,81	1 449 862,67
115	326 917,36	1 449 861,26
116	327 016,31	1 449 780,63
117	327 057,21	1 449 745,29
118	327 109,20	1 449 703,03
119	327 157,73	1 449 662,05
120	327 208,43	1 449 621,16
121	327 253,41	1 449 582,60
122	327 462,36	1 449 408,84
123	327 592,83	1 449 409,10
124	327 909,21	1 449 407,44
125	328 072,86	1 449 407,94
126	328 150,02	1 449 407,26
127	328 336,77	1 449 407,38
128	328 400,91	1 449 408,80
129	328 456,54	1 449 408,42
130	328 528,50	1 449 409,16
131	328 602,01	1 449 407,77
132	328 796,18	1 449 407,59
133	329 058,03	1 449 404,05
134	329 157,03	1 449 413,66
135	329 288,50	1 449 429,51
136	329 285,00	1 449 445,97
137	329 295,23	1 449 515,71
138	329 294,87	1 449 592,95
139	329 296,59	1 449 846,61
140	329 293,34	1 449 872,02
141	329 310,72	1 449 873,78
142	329 341,96	1 449 877,68
143	329 343,97	1 449 877,55
144	329 344,35	1 449 874,78
145	329 365,95	1 449 877,75
146	329 362,73	1 449 903,21
147	329 353,16	1 449 902,10
148	329 350,43	1 449 903,72
149	329 321,39	1 449 910,07
150	329 317,87	1 449 971,81
151	329 332,51	1 449 989,85
152	329 362,41	1 450 028,74
153	329 388,20	1 450 059,74
154	329 463,38	1 450 052,31
155	329 468,07	1 450 051,85
156	329 486,46	1 450 055,85
157	329 520,10	1 450 063,07
158	329 549,90	1 450 069,47
159	329 575,07	1 450 074,22
160	329 592,94	1 450 077,59
161	329 624,10	1 450 084,00
162	329 669,44	1 450 093,33
163	329 681,39	1 450 121,71
164	329 709,39	1 450 188,21
165	329 722,49	1 450 213,68
166	329 744,67	1 450 256,81
167	329 761,39	1 450 289,31
168	329 833,08	1 450 304,82
169	329 852,16	1 450 308,95
170	329 875,07	1 450 288,40
171	329 914,65	1 450 252,90
172	329 942,64	1 450 177,66

173	329 935,38	1 450 163,39
174	329 951,32	1 450 154,07
175	330 127,55	1 449 676,34
176	330 081,92	1 449 643,14
177	330 078,23	1 449 646,64
178	329 986,28	1 449 577,22
179	329 987,15	1 449 571,58
180	329 926,38	1 449 593,90
181	329 842,44	1 449 611,24
182	329 843,24	1 449 615,80
183	329 822,37	1 449 619,48
184	329 818,74	1 449 598,86
185	329 839,61	1 449 595,19
186	329 840,47	1 449 600,05
187	329 923,43	1 449 583,48
188	329 988,87	1 449 560,32
189	329 989,73	1 449 554,72
190	330 096,24	1 449 634,03
191	330 090,54	1 449 636,06
192	330 131,43	1 449 665,84
193	330 174,90	1 449 548,10
194	330 232,21	1 449 503,30
195	330 672,47	1 449 149,80
196	330 723,28	1 449 107,82
197	330 755,32	1 449 082,64
198	330 877,80	1 448 983,29
199	330 935,25	1 448 692,67
200	330 950,10	1 448 620,18
201	330 978,60	1 448 471,73
202	330 993,95	1 448 396,48
203	331 008,43	1 448 320,55
204	331 021,72	1 448 258,05
205	331 106,61	1 447 829,35
206	331 114,35	1 447 748,96
207	331 116,51	1 447 682,23
208	331 132,63	1 447 038,98
209	331 161,28	1 446 899,30
210	331 176,04	1 446 829,31
211	331 193,06	1 446 743,40
212	331 208,14	1 446 677,56
213	331 223,22	1 446 593,56
214	331 240,10	1 446 512,20
215	331 273,37	1 446 355,57
216	331 358,39	1 445 939,45
217	331 331,34	1 445 741,85
218	331 319,71	1 445 662,73
219	331 308,70	1 445 576,89
220	331 283,83	1 445 407,10
221	331 304,44	1 445 403,44
222	331 310,39	1 445 438,15
223	331 318,42	1 445 499,07
224	331 329,30	1 445 574,07
225	331 340,32	1 445 659,90
226	331 351,94	1 445 738,96
227	331 370,11	1 445 871,25
228	331 380,07	1 445 940,11
229	331 243,64	1 446 597,52
230	331 228,53	1 446 681,72
231	331 213,40	1 446 747,74
232	331 196,42	1 446 833,48
233	331 163,80	1 446 989,57
234	331 153,98	1 447 041,31

235	331 147,69	1 447 265,30
236	331 141,07	1 447 536,17
237	331 135,72	1 447 750,28
238	331 127,80	1 447 832,49
239	331 100,15	1 447 969,19
240	331 084,66	1 448 045,90
241	331 069,66	1 448 124,48
242	331 029,41	1 448 324,74
243	331 014,95	1 448 400,62
244	330 999,59	1 448 475,90
245	330 956,21	1 448 696,95
246	330 941,06	1 448 769,76
247	330 898,84	1 448 984,94
248	331 101,21	1 449 154,94
249	331 178,66	1 449 218,37
250	331 253,09	1 449 282,62
251	331 386,00	1 449 393,70
252	331 448,16	1 449 446,51
253	331 595,26	1 449 443,77
254	331 632,78	1 449 413,64
255	331 590,10	1 449 382,07
256	331 565,51	1 449 365,15
257	331 557,68	1 449 362,50
258	331 564,24	1 449 343,08
259	331 583,66	1 449 349,65
260	331 582,91	1 449 351,87
261	331 602,18	1 449 365,14
262	331 649,57	1 449 400,19
263	331 700,70	1 449 359,37
264	331 758,78	1 449 311,32
265	331 797,24	1 449 281,69
266	331 836,26	1 449 249,84
267	331 879,16	1 449 217,07
268	331 944,54	1 449 163,20
269	332 054,21	1 449 152,13
270	332 127,00	1 449 146,57
271	332 171,23	1 449 142,30
272	332 223,97	1 449 138,15
273	332 287,28	1 449 131,83
274	332 765,92	1 449 088,21
275	332 842,86	1 449 082,86
276	332 960,86	1 449 071,97
277	333 030,68	1 449 066,56
278	333 091,86	1 449 060,00
279	333 202,37	1 449 051,43
280	333 307,75	1 449 041,59
281	333 387,76	1 449 035,94
282	333 592,58	1 449 018,41
283	333 648,88	1 449 012,80
284	333 725,47	1 449 006,60
285	333 847,38	1 448 994,36
286	333 908,24	1 448 990,47
287	334 018,65	1 448 981,03
288	334 222,59	1 448 963,47
289	334 362,84	1 448 952,32
290	334 439,43	1 448 943,12
291	334 497,89	1 448 939,86
292	334 535,00	1 448 936,67
293	334 603,45	1 448 932,05
294	334 737,72	1 448 918,97
295	334 892,50	1 448 906,20
296	334 972,31	1 448 898,75

297	335 039,80	1 448 894,14
298	335 116,06	1 448 888,10
299	335 176,19	1 448 881,34
300	335 242,62	1 448 875,89
301	335 300,52	1 448 869,77
302	335 307,63	1 448 811,43
303	335 320,38	1 448 687,66
304	335 326,19	1 448 638,33
305	335 346,92	1 448 640,36
306	335 344,88	1 448 661,10
307	335 341,04	1 448 690,04
308	335 328,30	1 448 813,73
309	335 321,70	1 448 867,91
310	335 363,63	1 448 864,73
311	335 445,04	1 448 857,71
312	335 509,72	1 448 854,12
313	335 568,06	1 448 847,60
314	335 672,26	1 448 837,92
315	335 766,88	1 448 830,98
316	335 827,81	1 448 824,81
317	335 892,26	1 448 819,27
318	335 960,06	1 448 812,57
319	336 091,19	1 448 805,43
320	336 154,95	1 448 798,75
321	336 220,95	1 448 794,02
322	336 297,67	1 448 784,62
323	336 337,77	1 448 848,15
324	336 380,32	1 448 911,83
325	336 427,42	1 448 979,02
326	336 462,81	1 449 040,74
327	336 501,17	1 449 098,50
328	336 538,67	1 449 158,98
329	336 572,76	1 449 210,25
330	336 609,28	1 449 269,18
331	336 651,84	1 449 329,54
332	336 688,30	1 449 390,59
333	336 747,44	1 449 484,20
334	336 748,85	1 449 483,63
335	336 756,53	1 449 502,64
336	336 737,52	1 449 510,31
337	336 734,95	1 449 503,95
338	336 670,56	1 449 401,45
339	336 634,41	1 449 340,91
340	336 591,46	1 449 281,04
341	336 554,76	1 449 221,83
342	336 520,66	1 449 170,55
343	336 483,15	1 449 110,05
344	336 444,61	1 449 052,01
345	336 409,35	1 448 990,53
346	336 362,66	1 448 923,92
347	336 319,80	1 448 859,79
348	336 286,93	1 448 807,31
349	336 222,98	1 448 815,33
350	336 156,73	1 448 819,48
351	336 092,82	1 448 826,18
352	336 034,74	1 448 829,17
353	335 961,75	1 448 833,91
354	335 894,22	1 448 840,58
355	335 768,64	1 448 851,71
356	335 673,98	1 448 858,65
357	335 570,18	1 448 868,30
358	335 511,45	1 448 874,86

359	335 446,51	1 448 878,46
360	335 310,78	1 448 889,60
361	335 244,57	1 448 896,60
362	335 178,20	1 448 902,04
363	335 118,05	1 448 908,80
364	335 041,33	1 448 914,88
365	334 973,98	1 448 919,48
366	334 894,32	1 448 926,93
367	334 739,58	1 448 939,69
368	334 605,16	1 448 952,78
369	334 536,58	1 448 957,41
370	334 499,36	1 448 960,61
371	334 441,29	1 448 963,85
372	334 364,99	1 448 973,62
373	334 224,27	1 448 984,20
374	333 909,76	1 449 011,22
375	333 849,10	1 449 015,09
376	333 727,32	1 449 027,32
377	333 650,75	1 449 033,51
378	333 594,51	1 449 039,13
379	333 389,41	1 449 056,68
380	333 309,59	1 449 062,91
381	333 204,21	1 449 072,76
382	333 093,78	1 449 081,32
383	333 032,66	1 449 087,87
384	332 962,67	1 449 093,29
385	332 844,58	1 449 104,19
386	332 767,62	1 449 109,55
387	332 684,74	1 449 117,05
388	332 590,22	1 449 126,42
389	332 289,29	1 449 153,13
390	332 225,88	1 449 159,47
391	332 173,09	1 449 163,62
392	332 128,84	1 449 167,90
393	332 056,16	1 449 173,44
394	331 953,05	1 449 183,81
395	331 892,06	1 449 233,39
396	331 849,15	1 449 266,16
397	331 810,17	1 449 297,99
398	331 771,76	1 449 327,58
399	331 713,82	1 449 375,52
400	331 656,34	1 449 421,40
401	331 602,99	1 449 464,96
402	331 501,74	1 449 466,48
403	331 440,52	1 449 467,98
404	331 372,55	1 449 409,57
405	331 239,64	1 449 298,49
406	331 165,28	1 449 234,29
407	331 056,90	1 449 144,84
408	330 887,29	1 449 003,08
409	330 736,68	1 449 124,50
410	330 575,05	1 449 254,85
411	330 427,08	1 449 373,30
412	330 364,84	1 449 423,71
413	330 350,60	1 449 439,20
414	330 349,54	1 449 435,79
415	330 245,14	1 449 519,59
416	330 193,06	1 449 560,50
417	330 174,60	1 449 609,17
418	330 033,71	1 449 990,63
419	329 951,75	1 450 213,08
420	329 987,47	1 450 245,61

421	330 031,32	1 450 284,64
422	330 031,84	1 450 286,91
423	330 033,94	1 450 287,03
424	330 032,77	1 450 307,49
425	330 012,30	1 450 306,33
426	330 012,70	1 450 299,31
427	330 012,14	1 450 295,42
428	329 943,92	1 450 234,08
429	329 932,32	1 450 265,01
430	329 858,18	1 450 331,44
431	329 760,84	1 450 310,84
432	329 755,12	1 450 325,02
433	329 753,71	1 450 326,44
434	329 686,32	1 450 494,52
435	329 667,60	1 450 530,92
436	329 670,75	1 450 572,68
437	329 671,71	1 450 629,28
438	329 673,27	1 450 679,08
439	329 681,69	1 450 710,05
440	329 715,35	1 450 824,61
441	329 728,69	1 450 872,85
442	329 656,89	1 451 001,36
443	329 620,53	1 451 063,42
444	329 586,95	1 451 127,17
445	329 495,04	1 451 282,93
446	329 413,04	1 451 423,24
447	329 425,78	1 451 491,57
448	329 436,61	1 451 541,30
449	329 450,35	1 451 613,62
450	329 469,95	1 451 709,99
451	329 482,21	1 451 778,37
452	329 520,92	1 451 820,17
453	329 564,89	1 451 863,52
454	329 602,17	1 451 902,56
455	329 647,57	1 451 951,66
456	329 690,51	1 451 996,77
457	329 786,75	1 452 092,46
458	329 798,39	1 452 147,17
459	329 828,39	1 452 262,29
460	329 859,76	1 452 381,29
461	329 879,35	1 452 437,71
462	329 894,33	1 452 485,82
463	329 911,62	1 452 536,79
464	329 953,62	1 452 664,15
465	330 080,26	1 453 038,31
466	330 095,83	1 453 087,30
467	330 111,92	1 453 135,28
468	330 166,55	1 453 160,89
469	330 484,04	1 453 316,03
470	330 537,71	1 453 423,67
471	330 601,99	1 453 551,74
472	330 628,48	1 453 603,89
473	330 623,24	1 453 674,85
474	330 616,12	1 453 790,83
475	330 592,78	1 453 852,87
476	330 569,84	1 453 915,78
477	330 517,84	1 454 053,38
478	330 497,59	1 454 108,52
479	330 467,86	1 454 182,76
480	330 446,79	1 454 245,75
481	330 356,13	1 454 487,02
482	330 333,98	1 454 550,63

483	330 307,47	1 454 617,00
484	330 284,25	1 454 682,38
485	330 208,18	1 454 888,36
486	330 184,34	1 454 956,53
487	330 157,73	1 455 026,13
488	330 049,43	1 455 317,99
489	330 022,58	1 455 389,42
490	330 001,51	1 455 450,16
491	329 976,84	1 455 518,82
492	329 929,14	1 455 645,37
493	329 909,08	1 455 637,90
494	329 981,34	1 455 443,02
495	330 002,45	1 455 382,14
496	330 084,84	1 455 161,56
497	330 137,69	1 455 018,60
498	330 164,24	1 454 949,18
499	330 188,06	1 454 881,06
500	330 214,37	1 454 811,23
501	330 287,44	1 454 609,45
502	330 313,93	1 454 543,14
503	330 336,04	1 454 479,62
504	330 361,91	1 454 412,95
505	330 426,62	1 454 238,61
506	330 447,76	1 454 175,38
507	330 477,61	1 454 100,85
508	330 497,78	1 454 045,92
509	330 594,95	1 453 786,50
510	330 601,89	1 453 673,43
511	330 606,75	1 453 608,25
512	330 552,03	1 453 500,35
513	330 468,21	1 453 332,02
514	330 157,56	1 453 179,65
515	330 094,60	1 453 150,71
516	330 039,33	1 452 982,83
517	329 955,65	1 452 734,81
518	329 913,58	1 452 609,66
519	329 859,61	1 452 444,26
520	329 839,27	1 452 387,54
521	329 826,87	1 452 338,51
522	329 778,17	1 452 152,05
523	329 767,23	1 452 103,13
524	329 675,63	1 452 011,31
525	329 632,40	1 451 965,89
526	329 587,01	1 451 916,80
527	329 550,06	1 451 878,11
528	329 506,02	1 451 834,68
529	329 462,29	1 451 788,31
530	329 449,51	1 451 713,86
531	329 429,95	1 451 617,63
532	329 416,23	1 451 545,52
533	329 404,82	1 451 495,89
534	329 401,52	1 451 476,70
535	329 390,64	1 451 419,33
536	329 533,22	1 451 176,97
537	329 568,18	1 451 116,91
538	329 599,71	1 451 057,67
539	329 586,77	1 451 028,10
540	329 605,81	1 451 019,57
541	329 612,92	1 451 034,81
542	329 638,83	1 450 991,03
543	329 705,86	1 450 870,14
544	329 695,31	1 450 830,19

545	329 682,36	1 450 785,03
546	329 651,97	1 450 682,37
547	329 649,97	1 450 573,63
548	329 646,41	1 450 525,59
549	329 667,41	1 450 485,79
550	329 734,72	1 450 318,45
551	329 734,87	1 450 316,28
552	329 742,47	1 450 298,95
553	329 690,10	1 450 197,47
554	329 654,13	1 450 111,80
555	329 588,89	1 450 097,99
556	329 545,81	1 450 089,86
557	329 466,46	1 450 073,37
558	329 381,37	1 450 081,29
559	329 376,71	1 450 078,30
560	329 346,17	1 450 041,74
561	329 316,25	1 450 002,82
562	329 296,11	1 449 978,97
563	329 301,79	1 449 893,83
564	329 275,73	1 449 891,39
565	329 270,17	1 449 883,64
566	329 275,78	1 449 845,23
567	329 274,39	1 449 654,11
568	329 273,83	1 449 517,22
569	329 264,22	1 449 447,67
570	329 154,80	1 449 434,34
571	329 057,18	1 449 425,46
572	328 737,69	1 449 428,59
573	328 602,21	1 449 428,57
574	328 528,59	1 449 429,96
575	328 456,51	1 449 429,22
576	328 400,75	1 449 429,60
577	328 336,52	1 449 428,18
578	328 150,13	1 449 428,05
579	328 072,92	1 449 428,75
580	327 892,69	1 449 428,06
581	327 824,72	1 449 429,18
582	327 469,95	1 449 430,15
583	327 425,14	1 449 466,31
584	327 324,33	1 449 550,58
585	327 266,84	1 449 598,49
586	327 221,73	1 449 637,15
587	327 170,97	1 449 678,09
588	327 122,47	1 449 719,05
589	327 070,57	1 449 761,23
590	327 029,72	1 449 796,53
591	326 924,94	1 449 881,89
592	326 858,71	1 449 883,46
593	326 799,51	1 449 887,16
594	326 727,39	1 449 888,92
595	326 664,72	1 449 891,69
596	326 600,50	1 449 893,49
597	326 452,20	1 449 900,72
598	326 396,23	1 449 900,78
599	326 341,20	1 449 903,50
600	326 212,62	1 449 908,20
601	326 148,20	1 449 910,11
602	325 954,19	1 449 919,27
603	325 914,35	1 449 919,27
604	325 809,61	1 449 924,08
605	325 748,12	1 449 924,48
606	325 626,92	1 449 931,40

607	325 356,26	1 449 942,27
608	325 306,58	1 449 941,17
609	325 149,52	1 449 950,22
610	324 995,81	1 449 958,21
611	324 984,50	1 449 967,55
612	324 928,16	1 449 972,27
613	324 792,35	1 449 979,13
614	324 730,28	1 449 981,79
615	324 672,99	1 449 982,45
616	324 610,67	1 449 986,97
617	324 519,56	1 449 990,48
618	324 453,60	1 449 996,20
619	324 388,37	1 449 943,06
620	324 320,97	1 449 890,41
621	324 088,17	1 449 703,07
622	324 056,23	1 449 672,57
623	324 010,23	1 449 701,09
624	323 944,20	1 449 738,91
625	323 741,72	1 449 858,36
626	323 646,82	1 449 916,42
627	323 608,41	1 449 938,70
628	323 559,64	1 449 970,31
629	323 438,84	1 450 038,89
630	323 315,57	1 450 113,83
631	323 252,25	1 450 150,48
632	323 206,28	1 450 179,13
633	323 120,56	1 450 228,47
634	323 063,79	1 450 263,72
635	322 971,78	1 450 319,12
636	322 911,92	1 450 355,49
637	322 791,70	1 450 426,74
638	322 745,65	1 450 455,04
639	322 651,86	1 450 510,95
640	322 523,26	1 450 588,10
641	322 523,97	1 450 598,69
642	322 525,40	1 450 668,28
643	322 526,64	1 450 758,28
644	322 528,78	1 450 851,82
645	322 528,83	1 450 992,26
646	322 530,78	1 451 148,07
647	322 531,20	1 451 154,88
648	322 545,05	1 451 195,39
649	322 532,14	1 451 261,73
650	322 532,08	1 451 291,38
651	322 533,57	1 451 430,53
652	322 533,58	1 451 496,80
653	322 534,57	1 451 546,37
654	322 534,83	1 451 603,61
655	322 538,14	1 451 854,52
656	322 556,50	1 452 053,60
657	322 562,70	1 452 121,90
658	322 567,57	1 452 187,01
659	322 588,52	1 452 225,72
660	322 632,87	1 452 292,65
661	322 668,01	1 452 350,26
662	322 718,49	1 452 425,27
663	322 835,13	1 452 604,80
664	322 962,79	1 452 792,97
665	323 079,40	1 452 970,60
666	323 134,93	1 453 050,23
667	323 182,51	1 453 122,83
668	323 236,25	1 453 200,68

669	323 288,98	1 453 287,35
670	323 350,00	1 453 374,70
671	323 324,38	1 453 457,27
672	323 310,75	1 453 504,11
673	323 295,13	1 453 554,34
674	323 266,45	1 453 651,14
675	323 225,37	1 453 778,55
676	323 198,94	1 453 876,94
677	323 135,99	1 454 062,17
678	323 114,50	1 454 130,23
679	323 095,42	1 454 193,97
680	323 071,07	1 454 272,81
681	323 008,90	1 454 462,06
682	322 987,46	1 454 642,95
683	322 981,10	1 454 700,35
684	323 039,43	1 454 769,47
685	323 087,97	1 454 829,60
686	323 093,96	1 454 835,70
687	323 107,73	1 454 851,48
688	323 091,90	1 454 865,29
689	323 053,60	1 454 820,56
690	323 023,37	1 454 782,69
691	322 967,57	1 454 717,37
692	322 947,31	1 454 729,24
693	322 936,79	1 454 711,30
694	322 960,16	1 454 697,61
695	322 987,90	1 454 457,44
696	323 051,25	1 454 266,49
697	323 116,23	1 454 055,66
698	323 179,02	1 453 870,92
699	323 205,42	1 453 772,65
700	323 246,57	1 453 644,99
701	323 275,23	1 453 548,29
702	323 290,83	1 453 498,12
703	323 304,45	1 453 451,31
704	323 326,65	1 453 378,34
705	323 271,54	1 453 298,70
706	323 218,79	1 453 212,01
707	323 165,25	1 453 134,45
708	323 117,69	1 453 061,89
709	323 062,18	1 452 982,27
710	322 945,49	1 452 804,51
711	322 817,82	1 452 616,32
712	322 701,13	1 452 436,73
713	322 650,50	1 452 361,48
714	322 615,31	1 452 303,81
715	322 570,74	1 452 236,55
716	322 546,09	1 452 193,61
717	322 540,77	1 452 123,71
718	322 516,15	1 451 855,62
719	322 516,56	1 451 791,26
720	322 512,78	1 451 497,01
721	322 512,77	1 451 430,64
722	322 511,29	1 451 291,64
723	322 510,25	1 451 259,18
724	322 522,68	1 451 197,81
725	322 509,20	1 451 158,46
726	322 510,00	1 451 148,33
727	322 508,46	1 451 035,73
728	322 507,76	1 450 929,80
729	322 507,98	1 450 852,03
730	322 505,84	1 450 758,66

731	322 503,19	1 450 600,01
732	322 453,38	1 450 629,60
733	322 191,15	1 450 749,62
734	322 136,06	1 450 754,51
735	322 099,74	1 450 744,03
736	322 068,37	1 450 735,93
737	322 054,23	1 450 744,48
738	322 043,41	1 450 726,59
739	322 047,67	1 450 724,02
740	321 973,19	1 450 696,92
741	321 944,27	1 450 710,87
742	321 838,83	1 450 651,42
743	321 755,93	1 450 662,84
744	321 703,99	1 450 613,63
745	321 695,37	1 450 612,40
746	321 609,36	1 450 530,76
747	321 574,63	1 450 497,69
748	321 603,64	1 450 421,19
749	321 657,20	1 450 403,34
750	321 691,91	1 450 398,38
751	321 730,49	1 450 399,58
752	321 768,70	1 450 389,73
753	321 797,94	1 450 382,92
754	321 809,49	1 450 355,68
755	321 837,42	1 450 277,82
756	321 859,28	1 450 168,13
757	321 861,90	1 450 125,79
758	321 854,67	1 450 092,42
759	321 846,37	1 450 068,11
760	321 846,41	1 450 065,24
761	321 843,43	1 450 054,63
762	321 864,21	1 450 048,80
763	321 874,80	1 450 087,08
764	321 882,84	1 450 124,20
765	321 879,96	1 450 170,83
766	321 857,52	1 450 283,37
767	321 828,82	1 450 363,39
768	321 812,30	1 450 400,00
769	321 732,76	1 450 420,45
770	321 692,95	1 450 419,22
771	321 661,92	1 450 423,68
772	321 619,01	1 450 437,24
773	321 607,64	1 450 468,80
774	321 598,17	1 450 492,31
775	321 623,64	1 450 515,64
776	321 729,12	1 450 615,53
777	321 721,36	1 450 615,11
778	321 737,65	1 450 630,38
779	321 759,35	1 450 652,20
780	321 796,16	1 450 646,14
781	321 840,95	1 450 640,27
782	321 944,43	1 450 698,82
783	321 972,52	1 450 685,27
784	322 024,58	1 450 704,33
785	322 065,16	1 450 718,78
786	322 066,63	1 450 714,00
787	322 138,06	1 450 732,84
788	322 185,66	1 450 728,63
789	322 284,53	1 450 684,42
790	322 331,18	1 450 662,42
791	322 382,56	1 450 639,25
792	322 443,43	1 450 610,63

793	322 568,52	1 450 537,07
794	322 673,01	1 450 473,69
795	322 734,93	1 450 437,22
796	322 822,15	1 450 384,29
797	322 901,23	1 450 337,64
798	323 109,91	1 450 210,60
799	323 195,56	1 450 161,30
800	323 241,54	1 450 132,64
801	323 304,94	1 450 095,95
802	323 428,29	1 450 020,97
803	323 548,86	1 449 952,51
804	323 597,53	1 449 920,97
805	323 636,15	1 449 898,56
806	323 731,07	1 449 840,49
807	323 788,38	1 449 807,18
808	323 933,74	1 449 720,93
809	323 999,58	1 449 683,22
810	324 059,56	1 449 646,13
811	324 101,91	1 449 687,43
812	324 221,40	1 449 783,11
813	324 333,91	1 449 874,12
814	324 401,32	1 449 926,78
815	324 460,36	1 449 974,27
816	324 518,31	1 449 969,71
817	324 609,52	1 449 966,20
818	324 672,11	1 449 961,66
819	324 729,72	1 449 960,99
820	324 791,37	1 449 958,35
821	324 825,69	1 449 956,27
822	324 849,11	1 449 955,52
823	324 926,76	1 449 951,51
824	324 976,12	1 449 947,38
825	324 935,29	1 449 908,45
826	324 919,13	1 449 772,49
827	324 909,09	1 449 691,39
828	324 900,45	1 449 626,69
829	324 892,62	1 449 562,00
830	324 882,05	1 449 484,21
831	324 873,90	1 449 419,54
832	324 826,89	1 449 096,24
833	324 820,89	1 449 054,44
834	324 809,18	1 448 981,44
835	324 790,35	1 448 850,32
836	324 772,32	1 448 716,95
837	324 747,82	1 448 547,08
838	324 727,50	1 448 396,12
839	324 707,04	1 448 253,98
840	324 693,53	1 448 152,88
841	324 680,06	1 448 065,50
842	324 671,57	1 448 001,88
843	324 658,87	1 447 921,06
844	324 648,18	1 447 847,53
845	324 637,96	1 447 781,77
846	324 606,58	1 447 746,22
847	324 574,09	1 447 744,38
848	324 513,02	1 447 742,70
849	324 254,02	1 447 732,31
850	324 119,42	1 447 725,47
851	324 054,79	1 447 724,47
852	323 932,37	1 447 716,80
853	323 843,59	1 447 714,16
854	323 749,13	1 447 709,70

855	323 663,39	1 447 707,07
856	323 570,43	1 447 702,27
857	323 477,34	1 447 702,04
858	323 388,82	1 447 699,81
859	323 319,95	1 447 695,19
860	323 266,84	1 447 696,05
861	323 234,81	1 447 694,78
862	323 112,80	1 447 691,06
863	323 027,11	1 447 683,86
864	322 867,87	1 447 676,28
865	322 699,48	1 447 666,69
866	322 614,39	1 447 663,55
867	322 528,55	1 447 657,83
868	322 441,73	1 447 652,74
869	322 357,59	1 447 645,51
870	322 242,58	1 447 638,10
871	322 142,04	1 447 628,99
872	321 985,85	1 447 615,91
873	321 725,99	1 447 592,89
874	321 638,67	1 447 584,68
875	321 468,19	1 447 569,77
876	321 332,02	1 447 559,20
877	321 285,98	1 447 554,99
878	321 230,14	1 447 549,04
879	321 176,78	1 447 544,40
880	321 113,21	1 447 425,29
881	321 087,37	1 447 375,03
882	321 022,56	1 447 253,93
883	320 923,05	1 447 068,48
884	320 846,92	1 446 925,79
885	320 811,51	1 446 860,27
886	320 756,76	1 446 754,30
887	320 664,27	1 446 576,15
888	320 629,76	1 446 510,07
889	320 592,69	1 446 437,35
890	320 569,67	1 446 394,38
891	320 525,09	1 446 264,17
892	320 480,99	1 446 223,16
893	320 335,00	1 445 943,13
894	320 265,85	1 445 812,40
895	320 240,05	1 445 761,54
896	320 209,71	1 445 706,00
897	320 168,11	1 445 625,80
898	320 085,09	1 445 470,12
899	320 054,02	1 445 416,30
900	320 019,58	1 445 346,33
901	319 980,35	1 445 273,70
902	319 951,53	1 445 223,72
903	319 906,68	1 445 134,09
904	319 788,55	1 444 910,97
905	319 716,44	1 444 772,06
906	319 614,37	1 444 574,67
907	319 567,99	1 444 488,01
908	319 523,33	1 444 400,87
909	319 503,69	1 444 364,68
910	319 512,89	1 444 281,66
911	319 517,31	1 444 248,00
912	319 527,12	1 444 168,40
913	319 562,35	1 443 846,03
914	319 525,56	1 443 819,48
915	319 413,80	1 443 735,33
916	319 336,88	1 443 677,80

917	319 294,91	1 443 650,22
918	319 251,41	1 443 644,01
919	319 250,79	1 443 655,99
920	319 230,32	1 443 654,93
921	319 231,03	1 443 641,31
922	319 171,24	1 443 633,95
923	319 135,44	1 443 547,17
924	319 157,85	1 443 481,94
925	319 158,91	1 443 420,97
926	318 904,34	1 443 340,10
927	318 757,82	1 443 294,17
928	318 723,99	1 443 285,26
929	318 693,63	1 443 233,51
930	318 665,43	1 443 181,15
931	318 645,87	1 443 106,76
1	318 665,99	1 443 101,47

Кадастровый инженер:		Лысенко Е.Э.	Дата: 22.07.2021г.
----------------------	--	--------------	--------------------

