



**ОБЩЕСТВО С ОГРАНИЧЕННОЙ ОТВЕТСТВЕННОСТЬЮ
«СЕВЕРЭНЕРГОПРОЕКТ»
(ООО «СЭП»)**

Юр. адрес: 160000, г. Вологда, ул. Комсомольская, д. 3, помещ. 8

Почтовый адрес: 160000, г. Вологда, ул. Комсомольская, д. 3

т/ф. (8172) 54-40-00; e-mail: sep2005@inbox.ru;

ИНН 3525157938, КПП 352501001, р/с 40702810931600000449

в Филиале «Центральный» Банка ВТБ (ПАО), БИК 044525411, к/с 30101810145250000411

Заказчик – АО «Прионежская сетевая компания»

ДОКУМЕНТАЦИЯ ПО ПЛАНИРОВКЕ ТЕРРИТОРИИ

ПРОЕКТ ПЛАНИРОВКИ ТЕРРИТОРИИ

по инвестиционному проекту

**"Строительство ВЛЗ-10 кВ от опоры № 199 ВЛЗ-10 кВ ф. Ж/Д ТП-10 и
КТП для технологического присоединения садового дома по адресу:
Пряжинский р-н, СНТ "Геолог", уч. № 122 (к.н. 10:21:0030901:125)"**

Том I

Основная (утверждаемая) часть проекта планировки территории



**ОБЩЕСТВО С ОГРАНИЧЕННОЙ ОТВЕТСТВЕННОСТЬЮ
«СЕВЕРЭНЕРГОПРОЕКТ»
(ООО «СЭП»)**

Юр. адрес: 160000, г. Вологда, ул. Комсомольская, д. 3, помещ. 8
Почтовый адрес: 160000, г. Вологда, ул. Комсомольская, д. 3
т/ф. (8172) 54-40-00; e-mail: sep2005@inbox.ru;
ИНН 3525157938, КПП 352501001, р/с 40702810931600000449
в Филиале «Центральный» Банка ВТБ (ПАО), БИК 044525411, к/с 30101810145250000411

Заказчик – АО «Прионежская сетевая компания»

ДОКУМЕНТАЦИЯ ПО ПЛАНИРОВКЕ ТЕРРИТОРИИ

ПРОЕКТ ПЛАНИРОВКИ ТЕРРИТОРИИ

по инвестиционному проекту

**"Строительство ВЛЗ-10 кВ от опоры № 199 ВЛЗ-10 кВ ф. Ж/Д ТП-10 и КТП
для технологического присоединения садового дома по адресу:
Пряжинский р-н, СНТ "Геолог", уч. № 122 (к.н. 10:21:0030901:125)"**

Том I

Основная (утверждаемая) часть проекта планировки территории

Заместитель директора по
техническим вопросам –
главный инженер

Главный инженер проекта



Г.В. Чернюк

О.А. Лесникова

Состав документации по планировке территории

Номер раздела	Наименование	Примечание
Том I. Основная часть проекта планировки территории		
1	Проект планировки территории. Графическая часть	
2	Положение о размещении линейных объектов	
Том II. Материалы по обоснованию проекта планировки территории		
3	Материалы по обоснованию проекта планировки территории. Графическая часть	
4	Материалы по обоснованию проекта планировки территории. Пояснительная записка	
Том III. Основная часть проекта межевания		
1	Проект межевания территории. Графическая часть	
2	Проект межевания территории. Текстовая часть	
Том IV. Материалы по обоснованию проекта межевания территории		
3	Материалы по обоснованию проекта межевания территории. Графическая часть	
4	Материалы по обоснованию проекта межевания территории. Пояснительная записка	

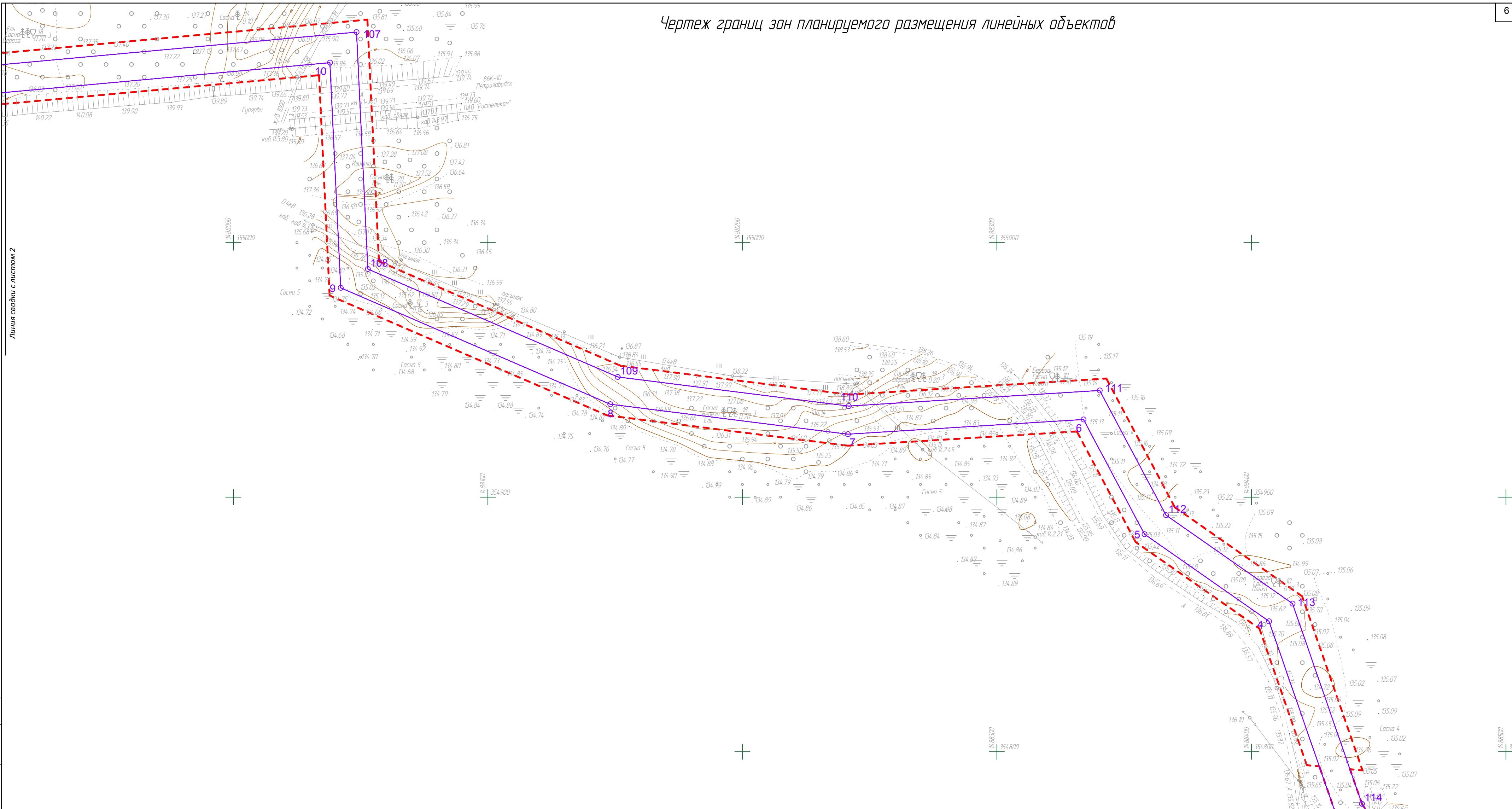
Содержание

Раздел 1. Проект планировки территории. Графическая часть		5
1.1.	Чертеж границ зон планируемого размещения линейных объектов	6
Раздел 2. Положение о размещении линейных объектов		
2.1.	Наименование, основные характеристики (категория, протяженность, проектная мощность, пропускная способность, грузонапряженность, интенсивность движения) и назначение планируемых для размещения линейных объектов, а также линейных объектов, подлежащих реконструкции в связи с изменением их местоположения	17
2.2.	Перечень субъектов Российской Федерации, перечень муниципальных районов, городских округов в составе субъектов Российской Федерации, перечень поселений, населенных пунктов, внутригородских территорий городов федерального значения, на территориях которых устанавливаются зоны планируемого размещения линейных объектов	18
2.3.	Перечень координат характерных точек границ зон планируемого размещения линейных объектов	19
2.4.	Перечень координат характерных точек границ зон планируемого размещения линейных объектов, подлежащих реконструкции в связи с изменением их местоположения	20
2.5.	Предельные параметры разрешенного строительства, реконструкции объектов капитального строительства, входящих в состав линейных объектов в границах зон их планируемого размещения	20
2.6.	Информация о необходимости осуществления мероприятий по защите сохраняемых объектов капитального строительства (здание, строение, сооружение, объекты, строительство которых не завершено), существующих и строящихся на момент подготовки проекта планировки территории, а также объектов капитального строительства, планируемых к строительству в соответствии с ранее утвержденной документацией по планировке территории, от возможного негативного воздействия в связи с размещением линейных объектов	21
2.7.	Информация о необходимости осуществления мероприятий по сохранению объектов культурного наследия от возможного негативного воздействия в связи с размещением линейных объектов	21
2.8.	Информация о необходимости осуществления мероприятий по охране окружающей среды	22
2.9.	Информация о необходимости осуществления мероприятий по защите территории от чрезвычайных ситуаций природного и техногенного характера, в том числе по обеспечению пожарной безопасности и гражданской обороне	22
Примечания:		
1. Чертеж красных линий не разрабатывается ввиду отсутствия существующих и устанавливаемых красных линий.		
2. Чертеж границ зон планируемого размещения линейных объектов, подлежащих реконструкции в связи с изменением их местоположения не разрабатывается ввиду отсутствия данных зон.		

ОСНОВНАЯ ЧАСТЬ ПРОЕКТА ПЛАНИРОВКИ ТЕРРИТОРИИ

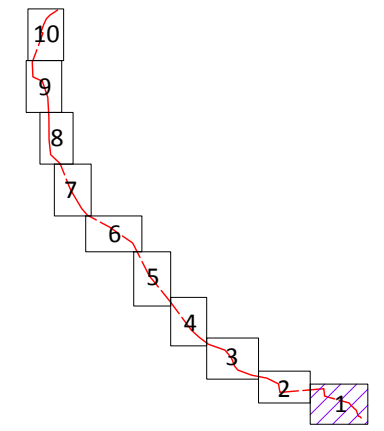
РАЗДЕЛ 1. ПРОЕКТ ПЛАНИРОВКИ ТЕРРИТОРИИ ГРАФИЧЕСКАЯ ЧАСТЬ

Чертеж границ зон планируемого размещения линейных объектов



Линия сведений с листом 2

Схема расположения листов

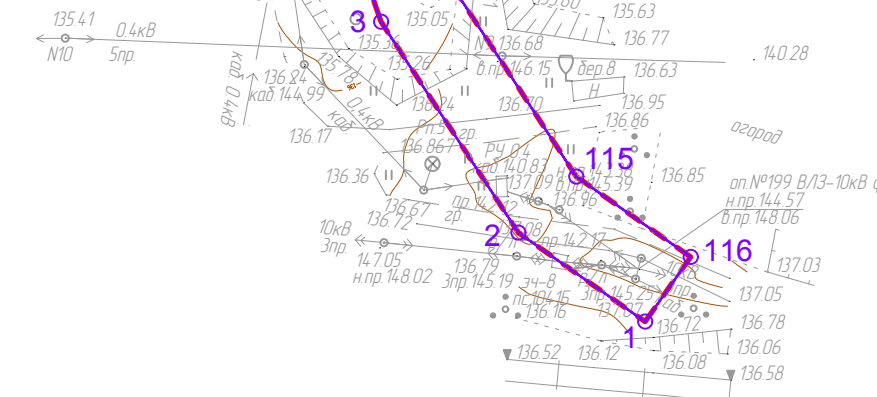


УСЛОВНЫЕ ОБОЗНАЧЕНИЯ:

- границы территории, в отношении которой осуществляется подготовка проекта планировки
- границы зон планируемого размещения линейного объекта
- 1 - номера характерных точек границ зон планируемого размещения линейного объекта

Примечания:

1. Существующие (ранее установленные в соответствии с законодательством РФ) и отменяемые красные линии отсутствуют. Красные линии в рамках данной документации по планировке территории не устанавливаются.
2. Границы зон планируемого размещения линейных объектов, подлежащих реконструкции в связи с изменением их местоположения - отсутствуют.
3. Чертеж выполнен на топографической основе масштаба 1:1000, подготовленной ООО "СЭП" в декабре 2023 г.
4. Данный топографический материал переработан с устранением сведений, не подлежащих к использованию в открытом пользовании в соответствии с Приказом Министерства строительства и жилищно-коммунального хозяйства РФ от 25.04.2017 №739/пр "Об утверждении требований к цифровым топографическим картам и цифровым топографическим планам, используемым при подготовке графической части документации по планировке территории".



591-23-ДПТ

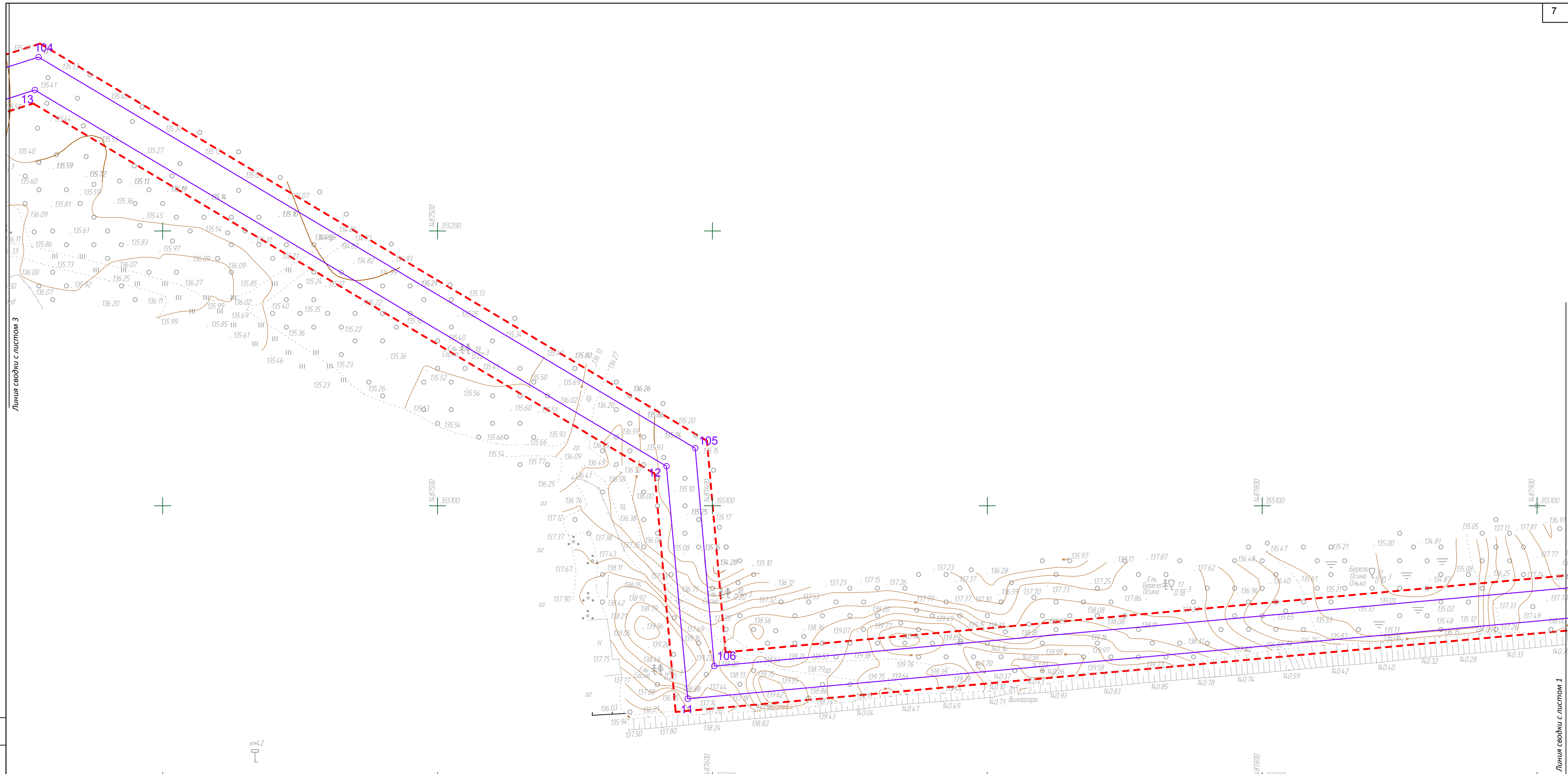
"Строительство ВЛЗ-10 кВ от опоры № 199 ВЛЗ-10 кВ ф. Ж/Д ТП-10 и КТП для технологического присоединения садового дома по адресу: Пяржинский р-н, СНТ "Геолог", уч. № 122 (к.н. 10:21:0030901:125)"

Изм.	Кол. уч.	Лист	№ док.	Подп.	Дата
Разработ		Карчагина			01.2024
Проверил		Лесникова			01.2024

Проект планировки территории	Основная часть		
	Стадия	Лист	Листов
	П	1	10

Чертеж границ зон планируемого размещения линейных объектов
Масштаб 1:1000

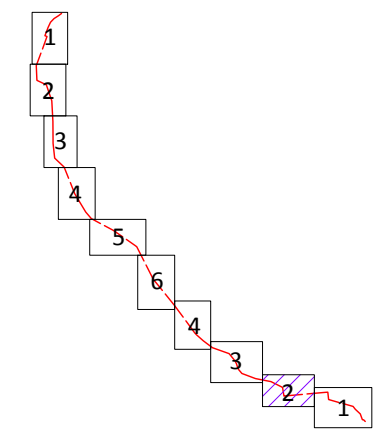
ООО "Северэнергoproject"



Линия сводки с листом 3

Линия сводки с листом 1

Схема расположения листов



УСЛОВНЫЕ ОБОЗНАЧЕНИЯ:

- границы территории, в отношении которой осуществляется подготовка проекта планировки
- границы зон планируемого размещения линейного объекта
- o 1 - номера характерных точек границ зон планируемого размещения линейного объекта

Примечания:

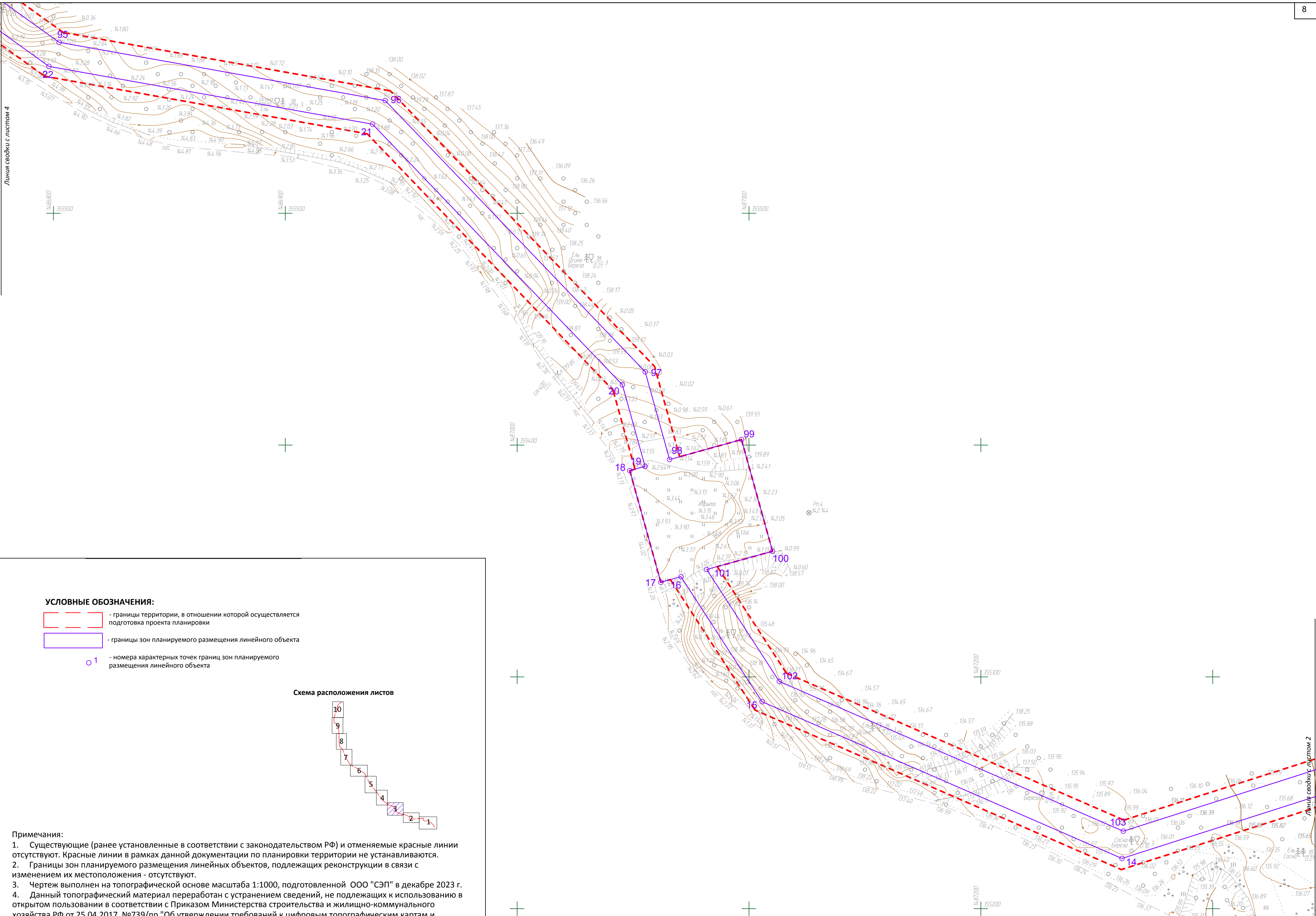
1. Существующие (ранее установленные в соответствии с законодательством РФ) и отменяемые красные линии отсутствуют. Красные линии в рамках данной документации по планировке территории не устанавливаются.
2. Границы зон планируемого размещения линейных объектов, подлежащих реконструкции в связи с изменением их местоположения - отсутствуют.
3. Чертеж выполнен на топографической основе масштаба 1:1000, подготовленной ООО "СЭП" в декабре 2023 г.
4. Данный топографический материал переработан с устранением сведений, не подлежащих к использованию в открытом пользовании в соответствии с Приказом Министерства строительства и жилищно-коммунального хозяйства РФ от 25.04.2017 №739/пр "Об утверждении требований к цифровым топографическим картам и цифровым топографическим планам, используемым при подготовке графической части документации по планировке территории".

Логопаспортно
 Взам. инв. №
 Подл. и дата
 Инв. № подл.

Изм.	Кол. уч.	Лист	№ док.	Подл.	Дата

591-23-ДПТ

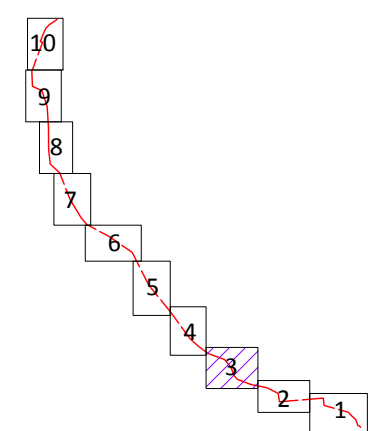
Линия сводки с листом 4



УСЛОВНЫЕ ОБОЗНАЧЕНИЯ:

- границы территории, в отношении которой осуществляется подготовка проекта планировки
- границы зон планируемого размещения линейного объекта
- 01 - номера характерных точек границ зон планируемого размещения линейного объекта

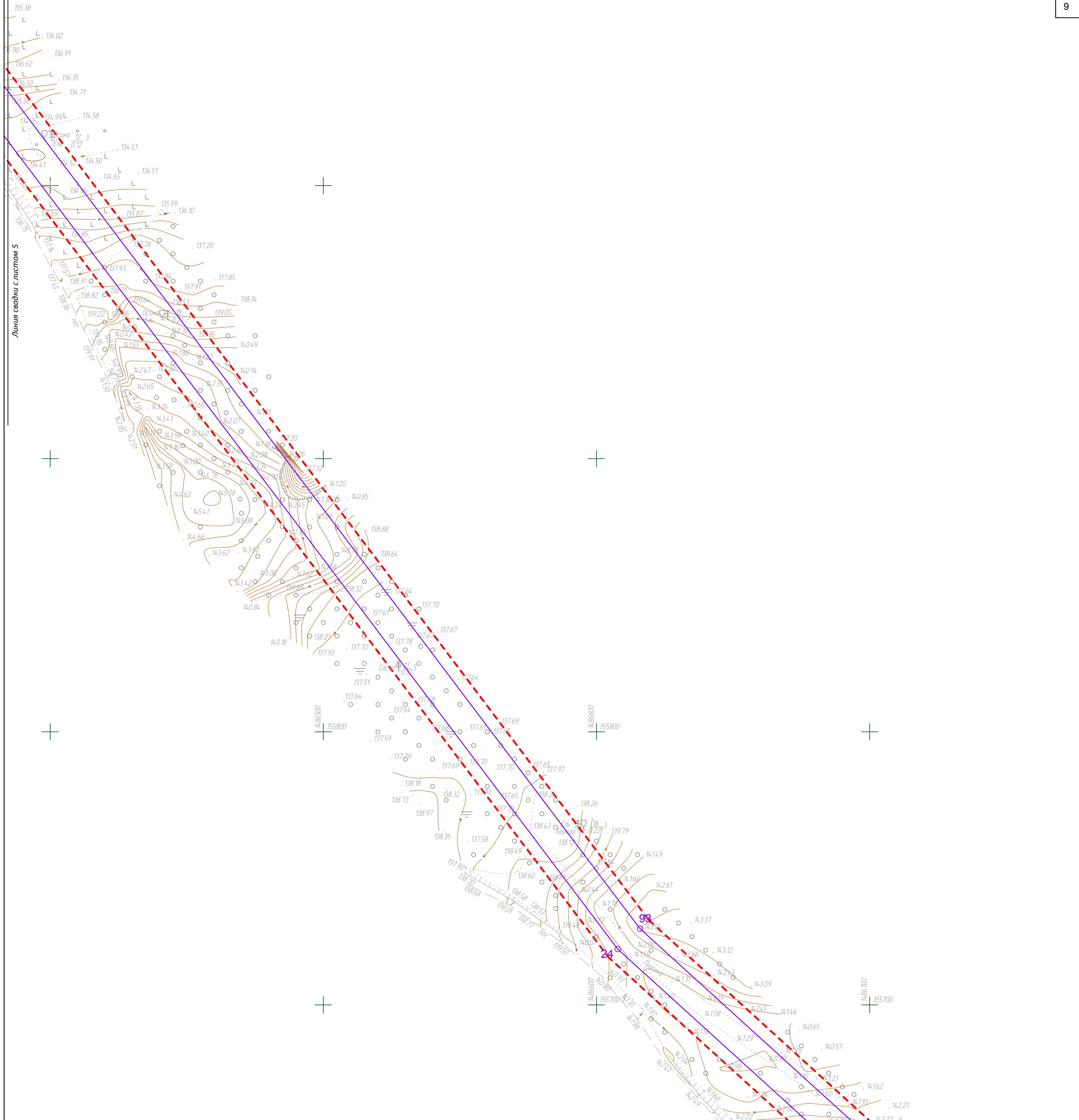
Схема расположения листов



- Примечания:**
1. Существующие (ранее установленные в соответствии с законодательством РФ) и отменяемые красные линии отсутствуют. Красные линии в рамках данной документации по планировке территории не устанавливаются.
 2. Границы зон планируемого размещения линейных объектов, подлежащих реконструкции в связи с изменением их местоположения - отсутствуют.
 3. Чертеж выполнен на топографической основе масштаба 1:1000, подготовленной ООО "СЭП" в декабре 2023 г.
 4. Данный топографический материал переработан с устранением сведений, не подлежащих к использованию в открытом пользовании в соответствии с Приказом Министерства строительства и жилищно-коммунального хозяйства РФ от 25.04.2017 №739/пр "Об утверждении требований к цифровым топографическим картам и цифровым топографическим планам, используемым при подготовке графической части документации по планировке территории".

Изм.	Кол. уч.	Лист	№ док.	Подп.	Дата

591-23-ДПТ



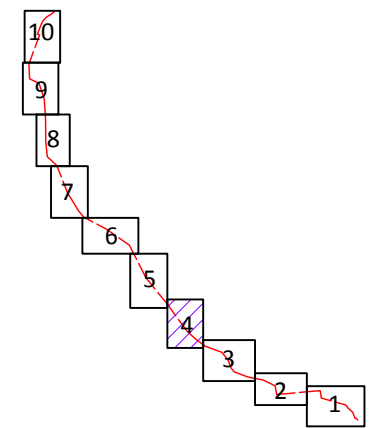
Линия сводки с листом 5

Линия сводки с листом 3

УСЛОВНЫЕ ОБОЗНАЧЕНИЯ:

- границы территории, в отношении которой осуществляется подготовка проекта планировки
- границы зон планируемого размещения линейного объекта
- 01 - номера характерных точек границ зон планируемого размещения линейного объекта

Схема расположения листов



- Примечания:**
1. Существующие (ранее установленные в соответствии с законодательством РФ) и отменяемые красные линии отсутствуют. Красные линии в рамках данной документации по планировке территории не устанавливаются.
 2. Границы зон планируемого размещения линейных объектов, подлежащих реконструкции в связи с изменением их местоположения - отсутствуют.
 3. Чертеж выполнен на топографической основе масштаба 1:1000, подготовленной ООО "СЭП" в декабре 2023 г.
 4. Данный топографический материал переработан с устранением сведений, не подлежащих к использованию в открытом пользовании в соответствии с Приказом Министерства строительства и жилищно-коммунального хозяйства РФ от 25.04.2017 №739/пр "Об утверждении требований к цифровым топографическим картам и цифровым топографическим планам, используемым при подготовке графической части документации по планировке территории".

Согласовано
Изм. №
Взам. инв. №
Подл. и дата
Изм. № подл.

Изм.	Кол. уч.	Лист	№ док.	Подл.	Дата	591-23-ДПТ	Лист
							4

Линия сводки с листом 6

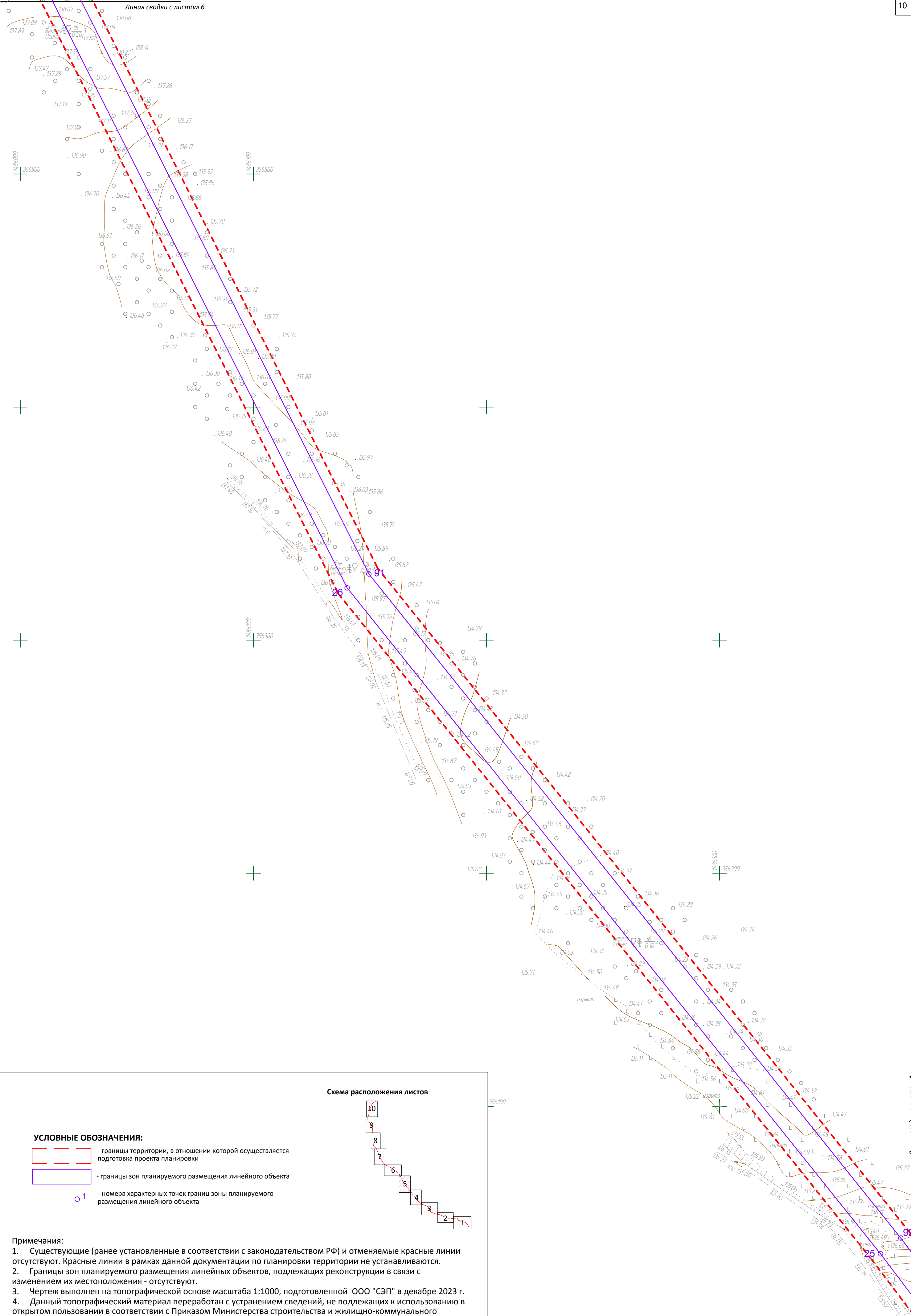
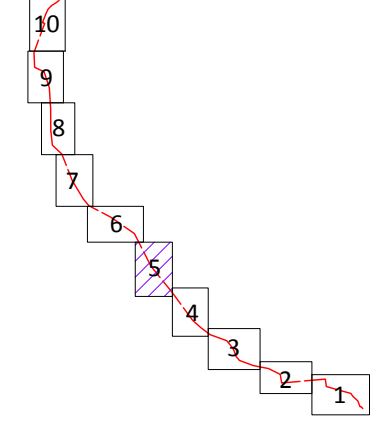


Схема расположения листов



УСЛОВНЫЕ ОБОЗНАЧЕНИЯ:

- границы территории, в отношении которой осуществляется подготовка проекта планировки
- границы зон планируемого размещения линейного объекта
- 1 - номера характерных точек границ зоны планируемого размещения линейного объекта

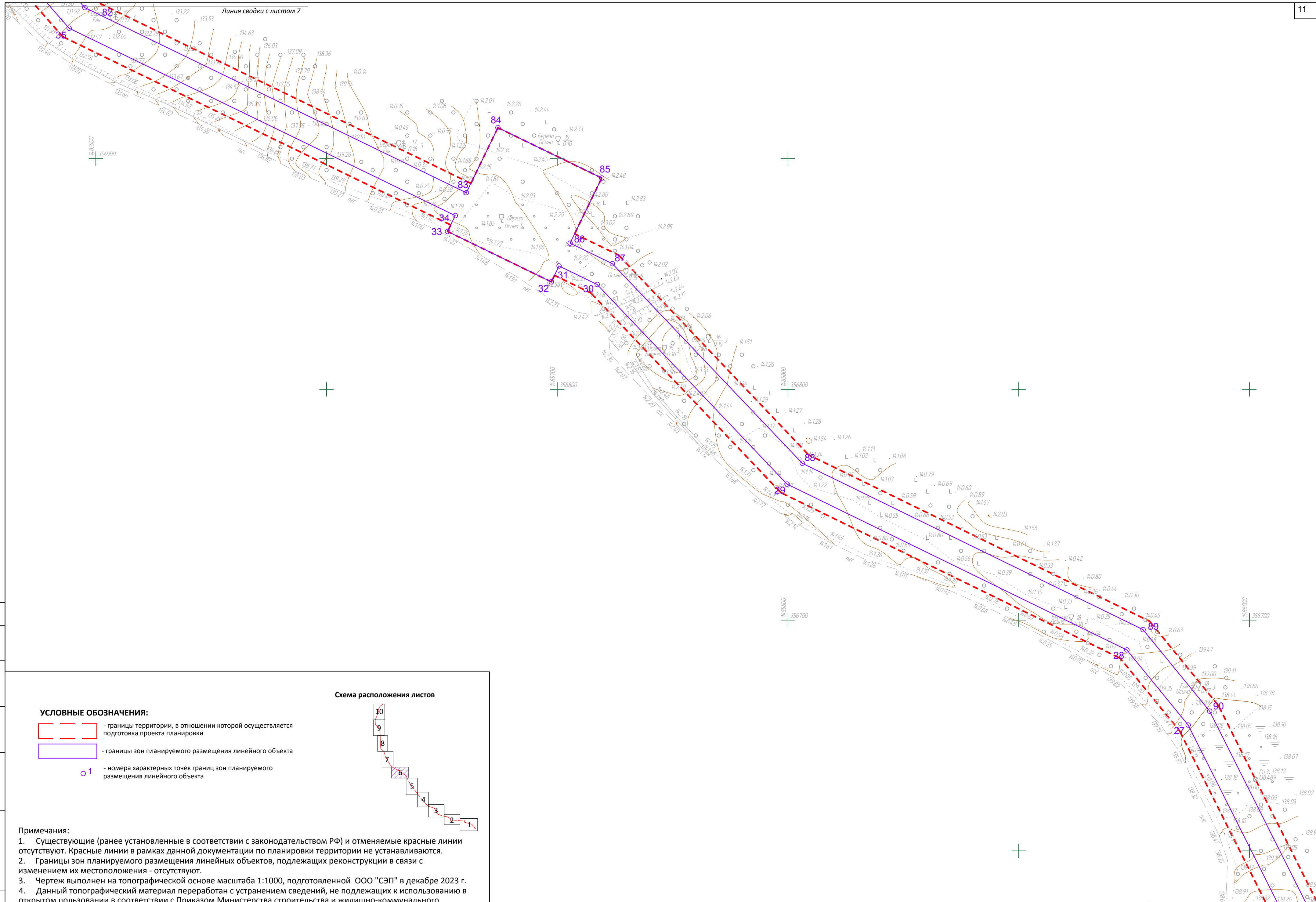
Примечания:

1. Существующие (ранее установленные в соответствии с законодательством РФ) и отменяемые красные линии отсутствуют. Красные линии в рамках данной документации по планировке территории не устанавливаются.
2. Границы зон планируемого размещения линейных объектов, подлежащих реконструкции в связи с изменением их местоположения - отсутствуют.
3. Чертеж выполнен на топографической основе масштаба 1:1000, подготовленной ООО "СЭП" в декабре 2023 г.
4. Данный топографический материал переработан с устранением сведений, не подлежащих к использованию в открытом пользовании в соответствии с Приказом Министерства строительства и жилищно-коммунального хозяйства РФ от 25.04.2017 №739/пр "Об утверждении требований к цифровым топографическим картам и цифровым топографическим планам, используемым при подготовке графической части документации по планировке территории".

Согласовано
Инв. № подл.
Взам. инв. №
Подл. и дата
Инв. № подл.

Изм.	Кол. уч.	Лист	№ док.	Подл.	Дата

591-23-ДПТ



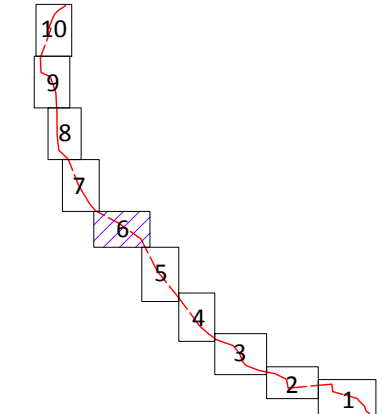
Линия сводки с листом 7

Линия сводки с листом 5

УСЛОВНЫЕ ОБОЗНАЧЕНИЯ:

- границы территории, в отношении которой осуществляется подготовка проекта планировки
- границы зон планируемого размещения линейного объекта
- 1 - номера характерных точек границ зон планируемого размещения линейного объекта

Схема расположения листов



Примечания:

1. Существующие (ранее установленные в соответствии с законодательством РФ) и отменяемые красные линии отсутствуют. Красные линии в рамках данной документации по планировке территории не устанавливаются.
2. Границы зон планируемого размещения линейных объектов, подлежащих реконструкции в связи с изменением их местоположения - отсутствуют.
3. Чертеж выполнен на топографической основе масштаба 1:1000, подготовленной ООО "СЭП" в декабре 2023 г.
4. Данный топографический материал переработан с устранением сведений, не подлежащих к использованию в открытом пользовании в соответствии с Приказом Министерства строительства и жилищно-коммунального хозяйства РФ от 25.04.2017 №739/пр "Об утверждении требований к цифровым топографическим картам и цифровым топографическим планам, используемым при подготовке графической части документации по планировке территории".

Согласовано	
Взам. инв. №	
Подп. и дата	
Инв. № подл.	

Изм.					
Кол. уч.					
Лист					
№ док.					
Подп.					
Дата					

591-23-ДПТ

Линия сводки с листом 8

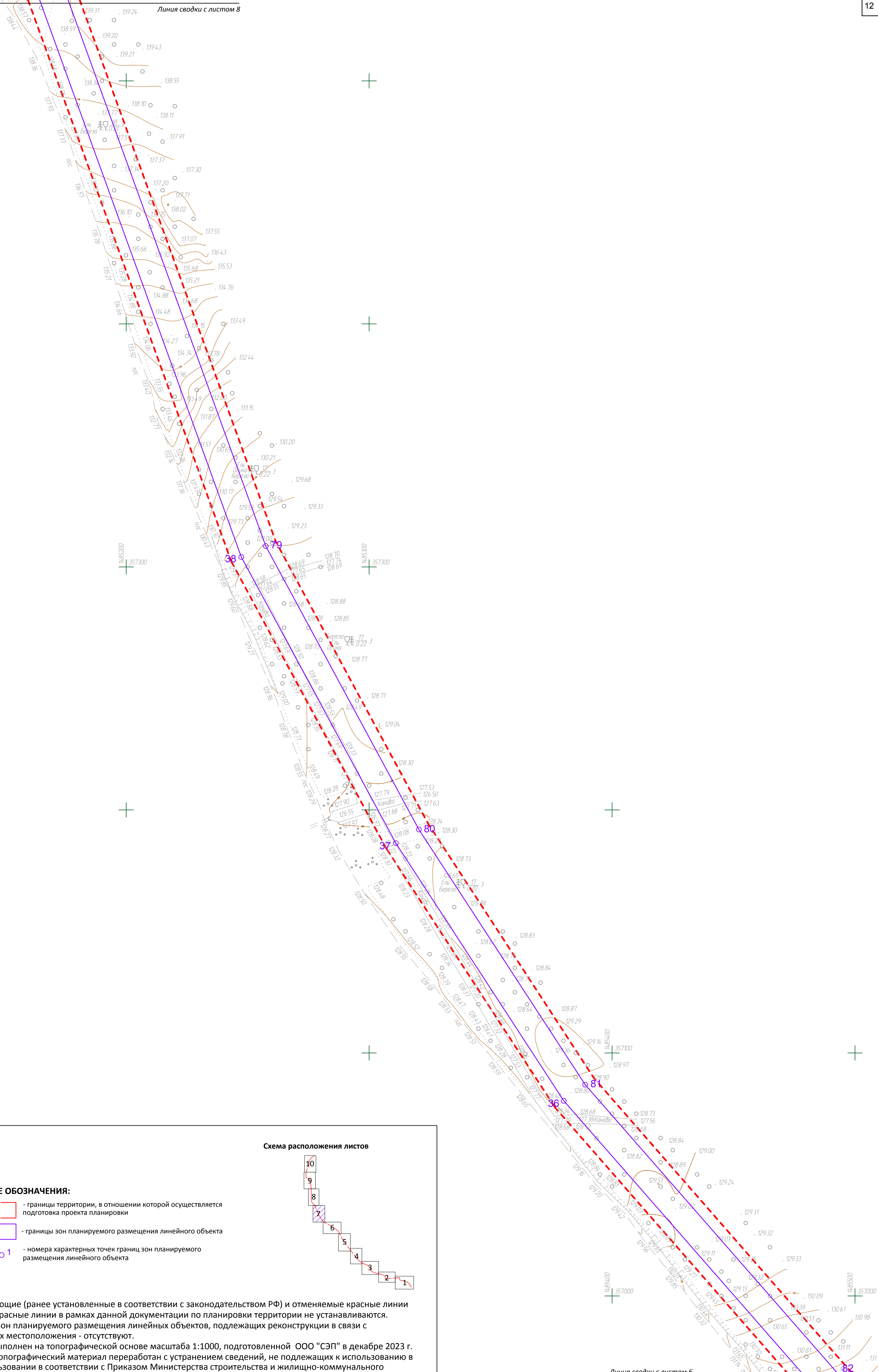
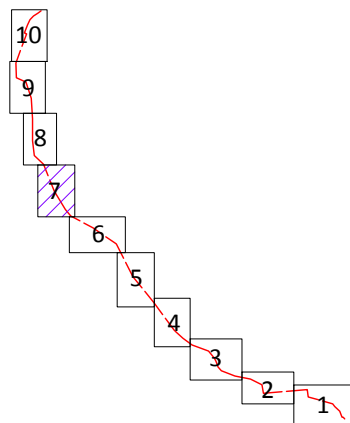


Схема расположения листов



УСЛОВНЫЕ ОБОЗНАЧЕНИЯ:

- границы территории, в отношении которой осуществляется подготовка проекта планировки
- границы зон планируемого размещения линейного объекта
- o 1 - номера характерных точек границ зон планируемого размещения линейного объекта

Примечания:

1. Существующие (ранее установленные в соответствии с законодательством РФ) и отменяемые красные линии отсутствуют. Красные линии в рамках данной документации по планировке территории не устанавливаются.
2. Границы зон планируемого размещения линейных объектов, подлежащих реконструкции в связи с изменением их местоположения - отсутствуют.
3. Чертеж выполнен на топографической основе масштаба 1:1000, подготовленной ООО "СЭП" в декабре 2023 г.
4. Данный топографический материал переработан с устранением сведений, не подлежащих к использованию в открытом пользовании в соответствии с Приказом Министерства строительства и жилищно-коммунального хозяйства РФ от 25.04.2017 №739/пр "Об утверждении требований к цифровым топографическим картам и цифровым топографическим планам, используемым при подготовке графической части документации по планировке территории".

Линия сводки с листом 6

Согласовано
Изм. №
Взам. инв. №
Подп. и дата
Инд. № подл.

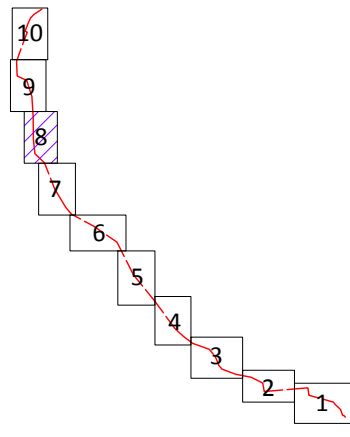
Изм.	Кол. уч.	Лист	№ док.	Подп.	Дата

591-23-ДПТ

Лист 7



Схема расположения листов



УСЛОВНЫЕ ОБОЗНАЧЕНИЯ:

- границы территории, в отношении которой осуществляется подготовка проекта планировки
- границы зон планируемого размещения линейного объекта
- 1 - номера характерных точек границ зон планируемого размещения линейного объекта

Примечания:

1. Существующие (ранее установленные в соответствии с законодательством РФ) и отменяемые красные линии отсутствуют. Красные линии в рамках данной документации по планировке территории не устанавливаются.
2. Границы зон планируемого размещения линейных объектов, подлежащих реконструкции в связи с изменением их местоположения - отсутствуют.
3. Чертеж выполнен на топографической основе масштаба 1:1000, подготовленной ООО "СЭП" в декабре 2023 г.
4. Данный топографический материал переработан с устранением сведений, не подлежащих к использованию в открытом пользовании в соответствии с Приказом Министерства строительства и жилищно-коммунального хозяйства РФ от 25.04.2017 №739/пр "Об утверждении требований к цифровым топографическим картам и цифровым топографическим планам, используемым при подготовке графической части документации по планировке территории".

Линия сводки с листом 7

Изм.	Кол. уч.	Лист	№ док.	Подп.	Дата

591-23-ДПТ

Лист

8

Формат А2

Согласовано

Взам. инв. №

Подл. и дата

Инв. № подл.

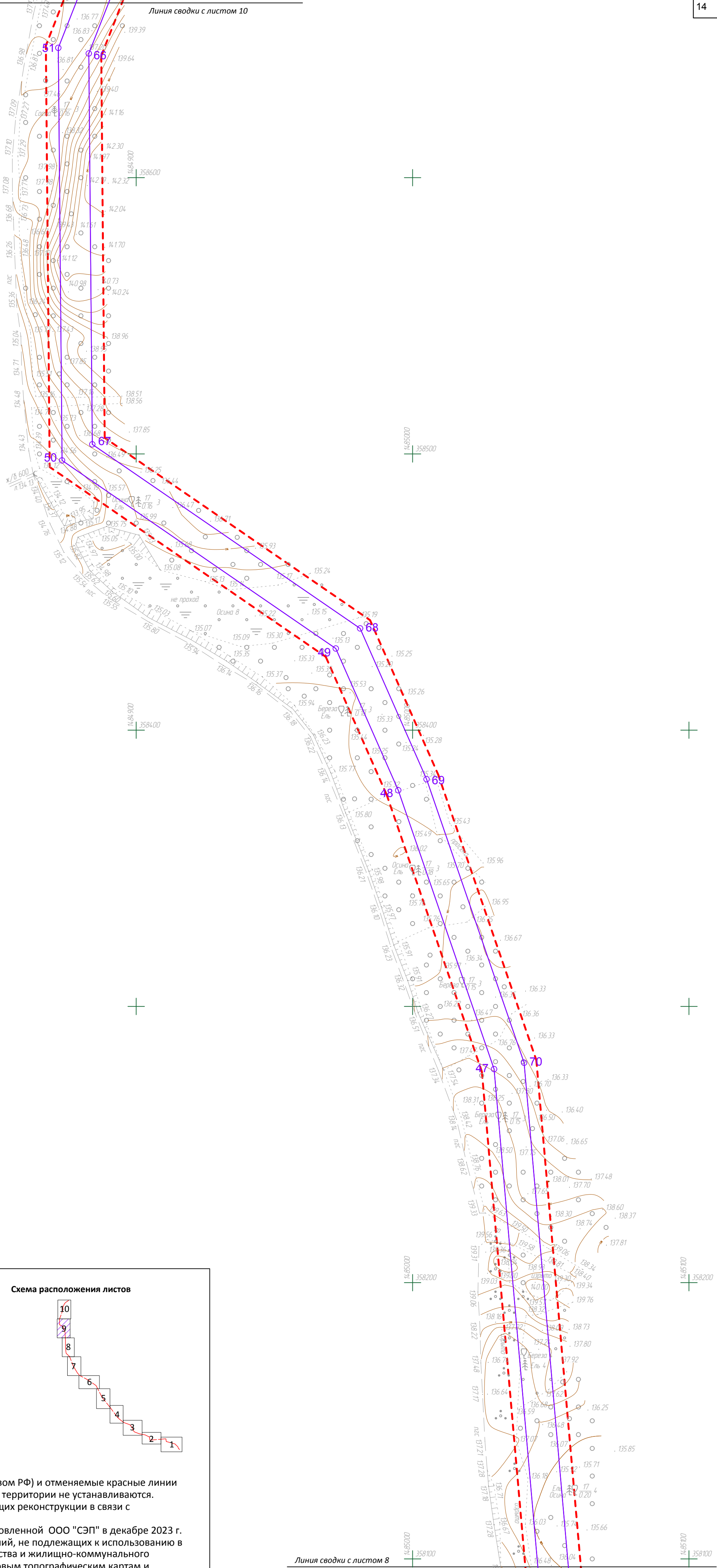
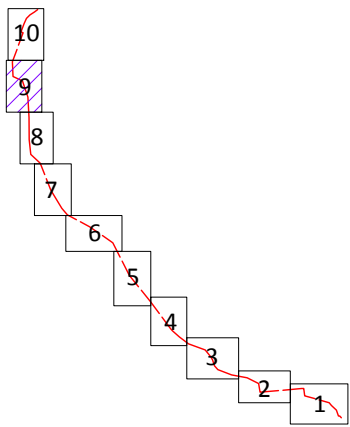


Схема расположения листов



УСЛОВНЫЕ ОБОЗНАЧЕНИЯ:

- границы территории, в отношении которой осуществляется подготовка проекта планировки
- границы зон планируемого размещения линейного объекта
- 1 - номера характерных точек границ зон планируемого размещения линейного объекта

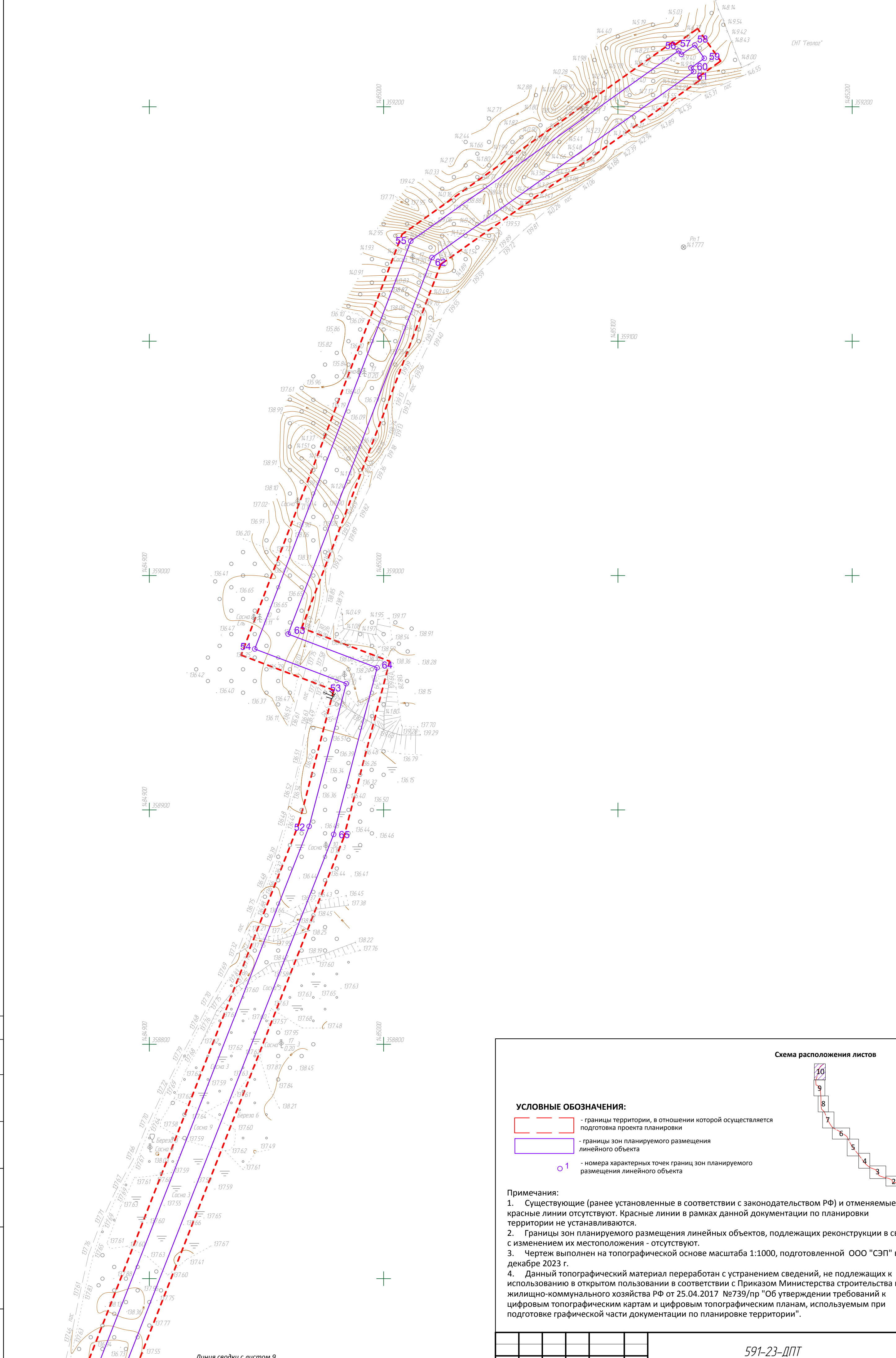
Примечания:

1. Существующие (ранее установленные в соответствии с законодательством РФ) и отменяемые красные линии отсутствуют. Красные линии в рамках данной документации по планировке территории не устанавливаются.
2. Границы зон планируемого размещения линейных объектов, подлежащих реконструкции в связи с изменением их местоположения - отсутствуют.
3. Чертеж выполнен на топографической основе масштаба 1:1000, подготовленной ООО "СЭП" в декабре 2023 г.
4. Данный топографический материал переработан с устранением сведений, не подлежащих к использованию в открытом пользовании в соответствии с Приказом Министерства строительства и жилищно-коммунального хозяйства РФ от 25.04.2017 №739/пр "Об утверждении требований к цифровым топографическим картам и цифровым топографическим планам, используемым при подготовке графической части документации по планировке территории".

Линия сводки с листом 8

Согласовано
Изм. №
Кол. уч.
Лист
№ док.
Подп.
Дата

Изм.	Кол. уч.	Лист	№ док.	Подп.	Дата	591-23-ДПТ	Лист
							9



Согласовано	
Изм. № подл.	Взам. инв. №
Подп. и дата	
Изм. № подл.	

Линия сводки с листом 9

Схема расположения листов

УСЛОВНЫЕ ОБОЗНАЧЕНИЯ:

- границы территории, в отношении которой осуществляется подготовка проекта планировки
- границы зон планируемого размещения линейного объекта
- 1 - номера характерных точек границ зон планируемого размещения линейного объекта

Примечания:

1. Существующие (ранее установленные в соответствии с законодательством РФ) и отменяемые красные линии отсутствуют. Красные линии в рамках данной документации по планировке территории не устанавливаются.
2. Границы зон планируемого размещения линейных объектов, подлежащих реконструкции в связи с изменением их местоположения - отсутствуют.
3. Чертеж выполнен на топографической основе масштаба 1:1000, подготовленной ООО "СЭП" в декабре 2023 г.
4. Данный топографический материал переработан с устраниением сведений, не подлежащих к использованию в открытом пользовании в соответствии с Приказом Министерства строительства и жилищно-коммунального хозяйства РФ от 25.04.2017 №739/пр "Об утверждении требований к цифровым топографическим картам и цифровым топографическим планам, используемым при подготовке графической части документации по планировке территории".

Изм.	Кол. уч.	Лист	№ док.	Подп.	Дата

591-23-ДПТ

ОСНОВНАЯ ЧАСТЬ ПРОЕКТА ПЛАНИРОВКИ ТЕРРИТОРИИ

РАЗДЕЛ 2. ПОЛОЖЕНИЕ О РАЗМЕЩЕНИИ ЛИНЕЙНЫХ ОБЪЕКТОВ

2.1. Наименование, основные характеристики (категория, протяженность, проектная мощность, пропускная способность, грузонапряженность, интенсивность движения) и назначение планируемых для размещения линейных объектов, а также линейных объектов, подлежащих реконструкции в связи с изменением их местоположения

Полное наименование инвестиционного проекта АО «Прионежская сетевая компания»: "Строительство ВЛЗ-10 кВ от опоры № 199 ВЛЗ-10 кВ ф. Ж/Д ТП-10 и КТП для технологического присоединения садового дома по адресу: Пряжинский р-н, СНТ "Геолог", уч. № 122 (к.н. 10:21:0030901:125)".

Основанием для разработки документации по планировке территории является:

- Инвестиционная программа АО «ПСК»;
- Техническое задание на выполнение работ по подготовке проекта планировки и проекта межевания территории – приложение 1 к договору №591-23 от 24.11.2023г.;

Реализация объекта осуществляется с целью обеспечение устойчивого развития территорий и определение границ земельных участков для строительства линейного объекта.

Согласно технического задания проектируется воздушная линия с защищенными проводами (далее ВЛЗ) напряжением 10 кВ и КТП 10/0,4 кВ. Основные параметры проектируемых объектов, включенных в инвестиционный проект представлены в таблицах 1-2.

Таблица 1

Основные параметры КТП 10/0,4 кВ

Показатель	Значение
Вид строительства	Новое строительство
Номинальное напряжение на стороне ВН	10 кВ
Номинальное напряжение на стороне НН	0,4 кВ
Номинальная мощность силового трансформатора, кВА	25 кВА
Конструктивное исполнение	столбовая
Вид обслуживания	Периодический , выездная бригада

Проектируемая комплектная трансформаторная подстанция предназначена для приема и распределения электрической энергии для обеспечения возможности бесперебойного электроснабжения потребителей.

Таблица 2

Основные параметры ВЛЗ-10 кВ

Показатель	Значение
Вид строительства	Новое строительство
Вид линии электропередач	Воздушная линия
Номинальное напряжение, кВ	10 кВ
Количество цепей, ед.	одноцепная
Длина трассы	6,68 км
Конструктивное исполнение ВЛ	Унифицированные деревянные опоры
Материал опор	Дерево
Точка подключения	опора №199 ВЛЗ-10 кВ ф. Ж/Д ТП-10
Конечная точка	КТП 10/0,4 кВ
Общая ширина охранной зоны, м	20

Для электроснабжения садового дома по адресу: Пряжинский р-н, СНТ "Геолог", уч. № 122 (к.н. 10:21:0030901:125) предусматривается строительство воздушной линии с защищенными проводами 10 кВ от точки подключения до проектируемой комплектной трансформаторной подстанции в границах территории СНТ «Геолог». Воздушная линия с защищенными проводами предусматривается с подвеской проводов на деревянных антисептических опорах.

2.2. Перечень субъектов Российской Федерации, перечень муниципальных районов, городских округов в составе субъектов Российской Федерации, перечень поселений, населенных пунктов, внутригородских территорий городов федерального значения, на территориях которых устанавливаются зоны планируемого размещения линейных объектов

В административном отношении проектируемый объект расположен на территории Пряжинского муниципального района Республики Карелия, в границах кадастровых кварталов 10:21:0030901, 10:21:0033302, 10:21:0033601 на земельных участках категории:

- земли лесного фонда;
- земли промышленности, энергетики, транспорта, связи, радиовещания, телевидения, информатики, земли для обеспечения космической деятельности, земли обороны, безопасности и земли иного специального назначения;
- земли сельскохозяйственного назначения;
- земли населённых пунктов.

2.3. Перечень координат характерных точек границ зон планируемого размещения линейных объектов

Таблица 3

Ведомость координат характерных точек границ зон планируемого размещения линейных объектов

№ точки	Координаты, м	
	X	Y
1	354732,96	1488470,16
2	354745,33	1488452,56
3	354774,62	1488433,47
4	354851,24	1488406,92
5	354885,44	1488357,99
6	354930,51	1488334,02
7	354924,75	1488241,47
8	354936,51	1488148,09
9	354982,23	1488042,19
10	355070,69	1488037,94
11	355029,75	1487591,02
12	355114,38	1487583,27
13	355251,28	1487353,49
14	355221,69	1487260,86
15	355289,28	1487105,63
16	355343,23	1487070,65
17	355340,82	1487061,97
18	355388,99	1487048,58
19	355390,82	1487055,15
20	355425,99	1487045,38
21	355538,43	1486937,61
22	355563,36	1486798,03
23	355623,2	1486714,78
24	355720,46	1486607,78
25	356036,76	1486369,08
26	356322,43	1486140,22
27	356654,52	1485973,47
28	356687,06	1485946,88
29	356758,95	1485799,59
30	356845,45	1485717,29
31	356853,47	1485700,77
32	356846,59	1485697,43
33	356868,42	1485652,45
34	356875,3	1485655,78
35	356956,52	1485488,41
36	357080,28	1485380,14
37	357186,31	1485311,01
38	357304,06	1485247,4
39	357535,37	1485163,64
40	357633,72	1485068,93

№ точки	Координаты, м	
	X	Y
41	357790,71	1485043,34
42	357920,05	1485047,8
43	357920,36	1485038,7
44	357970,33	1485040,42
45	357970,02	1485049,52
46	358026,95	1485051,48
47	358277,31	1485029,5
48	358378,25	1484994,82
49	358429,55	1484972,21
50	358497,64	1484873,18
51	358647	1484871,83
52	358892,97	1484968,2
53	358953,86	1484984,07
54	358968,66	1484945,00
55	359142,70	1485011,60
56	359223,97	1485125,97
57	359222,34	1485127,13
58	359226,39	1485132,84
59	359220,69	1485136,89
60	359216,63	1485131,19
61	359215,00	1485132,36
62	359135,67	1485020,68
63	358975,04	1484959,22
64	358960,65	1484997,21
65	358889,57	1484978,68
66	358644,97	1484882,85
67	358503,46	1484884,13
68	358436,84	1484981,01
69	358382,26	1485005,07
70	358279,61	1485040,34
71	358027,25	1485062,5
72	357969,64	1485060,51
73	357968,61	1485090,39
74	357918,64	1485088,67
75	357919,67	1485058,79
76	357791,41	1485054,38
77	357638,88	1485079,24
78	357541,32	1485173,19
79	357308,57	1485257,46
80	357191,94	1485320,48

№ точки	Координаты, м	
	X	Y
81	357086,94	1485388,93
82	356965,44	1485495,22
83	356885,2	1485660,58
84	356913,41	1485674,27
85	356891,58	1485719,26
86	356863,37	1485705,57
87	356854,48	1485723,88
88	356767,96	1485806,2
89	356695,88	1485953,88
90	356660,54	1485982,75
91	356328,41	1486149,53
92	356043,52	1486377,76
93	355727,9	1486615,94
94	355631,76	1486721,71
95	355573,75	1486802,42
96	355548,62	1486943,07
97	355431,61	1487055,24
98	355393,77	1487065,75
99	355402,38	1487096,76

№ точки	Координаты, м	
	X	Y
100	355354,21	1487110,14
101	355346,32	1487081,76
102	355298,04	1487113,06
103	355233,42	1487261,44
104	355263,27	1487354,86
105	355120,96	1487593,73
106	355041,68	1487600,7
107	355082,69	1488048,4
108	354989,61	1488052,84
109	354947,23	1488151,01
110	354935,79	1488241,81
111	354941,93	1488340,4
112	354892,94	1488366,45
113	354858,21	1488416,14
114	354779,5	1488443,44
115	354753,11	1488460,62
116	354741,95	1488476,49
1	354732,96	1488470,16

Перечень координат характерных точек границы зоны планируемого размещения линейных объектов приведен в соответствии с системой координат, используемой для ведения Единого государственного реестра недвижимости – МСК-10, зона 1.

2.4. Перечень координат характерных точек границ зон планируемого размещения линейных объектов, подлежащих реконструкции в связи с изменением их местоположения

В документации по планировке территории для размещения объекта: "Строительство ВЛЗ-10 кВ от опоры № 199 ВЛЗ-10 кВ ф. Ж/Д ТП-10 и КТП для технологического присоединения садового дома по адресу: Пряжинский р-н, СНТ "Геолог", уч. № 122 (к.н. 10:21:0030901:125)" не предусмотрена реконструкция сторонних линейных объектов.

2.5. Предельные параметры разрешенного строительства, реконструкции объектов капитального строительства, входящих в состав линейных объектов в границах зон их планируемого размещения

В соответствии с п.п.3 п.4 ст. 36 Градостроительного кодекса РФ - действие градостроительного регламента не распространяется на земельные участки, предназначенные для размещения линейных объектов и (или) занятые линейными

объектами.

Настоящим проектом в границах проектирования предусмотрено строительство объекта - комплектная трансформаторная подстанция 10/0,4 кВ.

Иных объектов капитального строительства в составе линейного объекта не предусмотрено.

2.6. Информация о необходимости осуществления мероприятий по защите сохраняемых объектов капитального строительства (здание, строение, сооружение, объекты, строительство которых не завершено), существующих и строящихся на момент подготовки проекта планировки территории, а также объектов капитального строительства, планируемых к строительству в соответствии с ранее утвержденной документацией по планировке территории, от возможного негативного воздействия в связи с размещением линейных объектов

Специальных мероприятий по выведению из эксплуатации зданий, строений и сооружений объектов капитального строительства, а также сетей инженерной инфраструктуры не производится.

2.7. Информация о необходимости осуществления мероприятий по сохранению объектов культурного наследия от возможного негативного воздействия в связи с размещением линейных объектов

Согласно ч.1 ст. 33 Федерального закона от 25.06.2002 № 73-ФЗ «Об объектах культурного наследия (памятниках истории и культуры) народов Российской Федерации» объекты культурного наследия, включенные в реестр, выявленные объекты культурного наследия подлежат государственной охране в целях предотвращения их повреждения, разрушения или уничтожения, изменения облика и интерьера (в случае, если интерьер объекта культурного наследия относится к его предмету охраны), нарушения установленного порядка их использования, незаконного перемещения и предотвращения других действий, могущих причинить вред объектам культурного наследия, а также в целях их защиты от неблагоприятного воздействия окружающей среды и от иных негативных воздействий.

В границах проектируемого объекта "Строительство ВЛЗ-10 кВ от опоры №199 ВЛЗ-10 кВ ф. Ж/Д ТП-10 и КТП для технологического присоединения садового дома по адресу: Пряжинский р-н, СНТ "Геолог", уч. № 122 (к.н. 10:21:0030901:125)" объекты культурного наследия, включенные в Единый государственный реестр объектов культурного наследия (памятников истории и культуры) народов Российской Федерации и выявленные объекты культурного наследия отсутствуют.

2.8. Информация о необходимости осуществления мероприятий по охране окружающей среды

Проектируемый объект расположен вне зон особо охраняемых природных территорий федерального, регионального и местного значения.

Строительство и эксплуатация проектируемого объекта не будет оказывать отрицательного воздействия на природную среду при соблюдении необходимых технологических норм и требований нормативных документов.

Мероприятия по изменению рельефа для линейного объекта не предусматриваются. Отметки рельефа не нарушаются.

2.9. Информация о необходимости осуществления мероприятий по защите территории от чрезвычайных ситуаций природного и техногенного характера, в том числе по обеспечению пожарной безопасности и гражданской обороне

Проектируемые сети электроснабжения не относятся к объектам, на которых используются, перерабатываются или утилизируются радиоактивные вещества, отсутствует оборудование, являющееся источником ионизирующего излучения и не транспортируются опасные химические вещества. Применяемые самоизолированные электрические провода (СИП), электрические кабели являются пожаробезопасными. При надлежащей технической эксплуатации вероятность аварии в результате повреждения электросетей является минимальной и не приведет к возникновению чрезвычайной ситуации, в связи с чем разработка мероприятий по защите территории от чрезвычайных ситуаций техногенного характера не требуется.

Проектируемые сети электроснабжения не имеют постоянного персонала, поэтому оборудование объекта системой оповещения об опасностях, возникающих при ведении военных действий или вследствие этих действий, не требуется. Проведение маскировочных мероприятий гражданской обороны (светомаскировки, комплексной маскировки, скрытия объекта и т.д.) на проектируемом объекте также не требуется. Сети электроснабжения не относятся к объектам, категорированным по ГО.

Организации, отнесенные к категориям по гражданской обороне, вблизи и на участке проекта планировки отсутствуют.