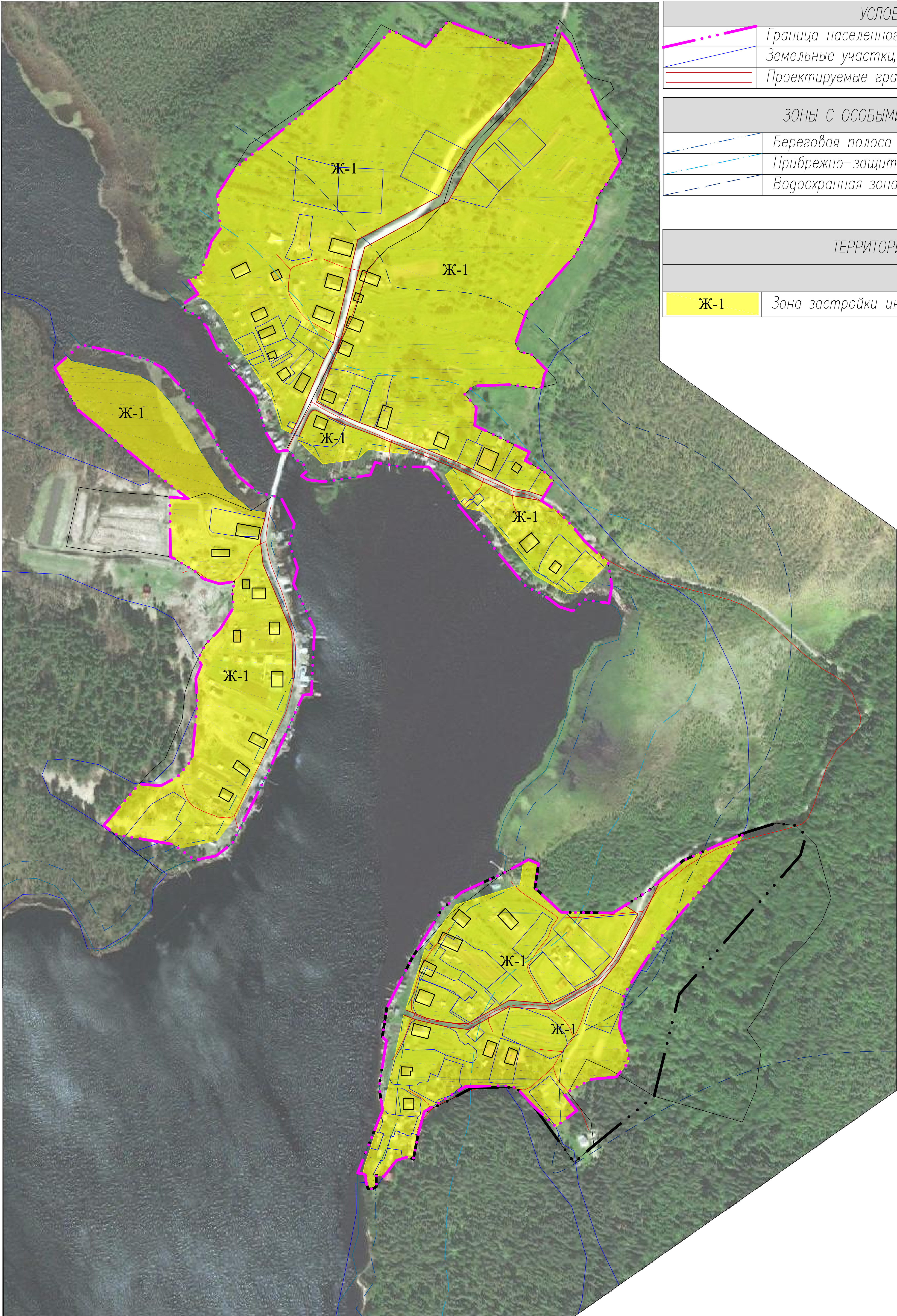


ПРАВИЛА ЗЕМЛЕПОЛЬЗОВАНИЯ И ЗАСТРОЙКИ ЭССОЙЛЬСКОГО СЕЛЬСКОГО ПОСЕЛЕНИЯ
Пряжинского НАЦИОНАЛЬНОГО МУНИЦИПАЛЬНОГО РАЙОНА РЕСПУБЛИКИ КАРЕЛИИ
Карта градостроительного зонирования территории д. Лахта



| УСЛОВНЫЕ ОБОЗНАЧЕНИЯ: | |
|-----------------------|--|
| | Граница населенного пункта |
| | Земельные участки, сведения о которых содержатся в ГКН |
| | Проектируемые границы планировочных кварталов |

| ЗОНЫ С ОСОБЫМИ УСЛОВИЯМИ ИСПОЛЬЗОВАНИЯ: | |
|---|---------------------------|
| | Береговая полоса |
| | Прибрежно-защитная полоса |
| | Водоохранная зона |

| ТЕРРИТОРИАЛЬНОЕ ЗОНИРОВАНИЕ | |
|-----------------------------|--|
| Жилые зоны | |
| Ж-1 | Зона застройки индивидуальными жилыми домами |

| | | | | | | | | |
|----------|------|--------------|------|---------|------|---|---------------------------------|---------|
| | | | | | | Правила землепользования и застройки Эссойльского сельского поселения Пряжинского национального муниципального района Республики Карелия | | |
| Изм. | Кол. | Лист | Ндгк | Подпись | Дата | | | |
| Директор | | Снятков Я.С. | | | | | Стадия | Лист |
| ГАП | | Шибяева АА | | | | | ПЗиЗ | Масштаб |
| | | | | | | Карта градостроительного зонирования территории д. Лахта | ООО "Градостроительные системы" | |
| | | | | | | | | |
| | | | | | | | | |