

**РЕСПУБЛИКА КАРЕЛИЯ
АДМИНИСТРАЦИЯ
ПРЯЖИНСКОГО НАЦИОНАЛЬНОГО МУНИЦИПАЛЬНОГО РАЙОНА**

Утвержден

_____ Администрации
Пряжинского национального муниципального района

№ _____ от «___» _____ 2024 г.

ПРОЕКТ МЕЖЕВАНИЯ ТЕРРИТОРИИ

**Республика Карелия, Пряжинский национальный
муниципальный район, Пряжинское городское поселение,
пгт Пряжа, ул. Речная, д. 17**

г. Петрозаводск

2024 г.

**Индивидуальный предприниматель Григорьев Алексей Иванович
186120, Республика Карелия, Пряжинский район, пгт Пряжа, ул.Зеленая,
25-1 тел.: +7 (921) 521 60 64, e-mail: alexeygrigorjev1@gmail.com
ИНН 102101808143, ОГРНИП 312104030500016**

ПРОЕКТ МЕЖЕВАНИЯ ТЕРРИТОРИИ

**Республика Карелия, Пряжинский национальный
муниципальный район, Пряжинское городское поселение,
пгт Пряжа, ул. Речная, д. 17**

ЗАКАЗЧИК:

Воробьева Виктория Владимировна

ИСПОЛНИТЕЛЬ:

Индивидуальный предприниматель



А.И.Григорьев

г. Петрозаводск

2024 г.

Состав проекта межевания территории

№ п/п	Наименование раздела	Наименование документов, входящих в состав раздела
2	Основная (утверждаемая) часть	Текстовая часть, Чертеж межевания территории
3	Материалы по обоснованию проекта межевания территории	Чертежи

Содержание

Пояснительная записка.....	5
Основная (утверждаемая) часть.....	6
1. Текстовая часть.....	6
1.1. Перечень и сведения о площади образуемых земельных участков, в том числе возможные способы их образования.	6
1.2. Перечень и сведения о площади образуемых земельных участков, которые будут отнесены к территориям общего пользования или имуществу общего пользования, в том числе в отношении которых предполагаются резервирование и (или) изъятие для государственных или муниципальных нужд.....	7
1.3. Вид разрешенного использования образуемых земельных участков в соответствии с проектом планировки территории в случаях, предусмотренных Градостроительным Кодексом	8
1.4. Сведения о границах территории, в отношении которой утвержден проект межевания, содержащие перечень координат характерных точек этих границ в системе координат, используемой для ведения Единого государственного реестра недвижимости. .	8
2. Чертеж межевания территории.....	9
Материалы по обоснованию проекта межевания территории.....	10
1. Чертежи.....	10
Приложение	

Пояснительная записка

Настоящий проект разработан в соответствии с требованиями действующего законодательства.

Согласно статье 41 Градостроительного кодекса РФ, видами документации по планировке территории являются проект планировки территории и проект межевания территории. Применительно к территории, в границах которой не предусматривается осуществление деятельности по комплексному и устойчивому развитию территории, а также не планируется размещение линейных объектов, допускается подготовка проекта межевания территории без подготовки проекта планировки территории.

В соответствии с **пп.4, п.1, ст.39.27 ЗК РФ**, перераспределение земель и (или) земельных участков, находящихся в государственной или муниципальной собственности, между собой допускается в следующих случаях:

границы земельного участка, который находится в государственной или муниципальной собственности и предоставлен гражданам, юридическим лицам, органам государственной власти или органам местного самоуправления, и земель и земельных участков, которые находятся в государственной или муниципальной собственности, не предоставлены гражданам и юридическим лицам и не обременены правами третьих лиц, за исключением сервитута, публичного сервитута, приводятся в соответствие с утвержденным проектом межевания территории (в том числе для исключения вклинивания, вкрапливания, изломанности границ, чересполосицы) при условии, что площадь земельного участка, который находится в государственной или муниципальной собственности и предоставлен гражданам, юридическим лицам, увеличивается в результате этого перераспределения не более чем до установленных предельных максимальных размеров земельных участков;

В соответствии с **пп.2.1, п.2, ст.39.27 ЗК РФ** перераспределение земель или земельных участков осуществляется на основании соглашений между уполномоченными органами и лицами, которым предоставлены такие земельные участки, находящиеся в государственной или муниципальной собственности, при наличии утвержденного проекта межевания территории.

Разработанный проект межевания территории предусматривает перераспределение земельного участка с КН 10:21:0010000:9 с землями, государственная собственность на которые не разграничена.

Для разработки проекта межевания были использованы следующие исходные данные:

1. Договор подряда на выполнение работ;
2. Кадастровый план территории на кадастровый квартал 10:21:0010407;
3. Правила землепользования и застройки Пряжинского городского поселения установленные Решением Совета Пряжинского национального муниципального района № 6 от 29.09.2023 г.

В основной части проекта межевания территории указан перечень и сведения о площади образуемого земельного участка, координаты характерных точек границ, в том числе возможные способы его образования, вид разрешенного использования образуемого земельного участка, а также приведен чертеж межевания территории, отображающий границы образуемого земельного участка.

В состав материалов по обоснованию проекта межевания территории включен чертеж, на котором отображены границы существующих земельных участков, местоположение существующих объектов капитального строительства.

В результате разработки проекта межевания территории были выявлены территории свободные от прав третьих лиц и определены границы образуемого земельного участка.

Основная (утверждаемая) часть

1. Текстовая часть

1.1. Перечень и сведения о площади образуемых земельных участков, в том числе возможные способы их образования.

Таблица 1

Кадастровый квартал	10:21:0010407
Кадастровый номер исходного земельного участка	10:21:0010000:9 (Кадастровые номера обособленных (условных) участков, входящих в единое землепользование: 10:21:0010407:40, 10:21:0010407:41)
Условный номер образуемого земельного участка	:ЗУ1
Способ образования земельного участка	перераспределение земельного участка с КН 10:21:0010000:9 с землями, государственная собственность на которые не разграничена
Наименование территориальной зоны	ЖИ - зона застройки индивидуальными жилыми домами
Вид разрешенного использования образуемого земельного участка	Основной вид разрешенного использования - для индивидуального жилищного строительства
Местоположение образуемого земельного участка	Республика Карелия, Пряжинский национальный муниципальный район, Пряжинское городское поселение, пгт Пряжа, ул. Речная, д. 17
Площадь образуемого земельного участка, кв.м.	1415
Площадь исходного земельного участка, кв.м.	945
Площадь земель, государственная собственность на которые не разграничена, кв.м.	470
Категория земель	Земли населенных пунктов
Предельные минимальные и максимальные размеры земельных участков в соответствии с ПЗиЗ Пряжинского городского поселения	минимальный – 600 кв.м., максимальный – 1500 кв.м.

Обозначение характерных точек границ образуемого земельного участка с условным номером :ЗУ1, путем перераспределения земельного участка с кадастровым номером 10:21:0010000:9	Координаты, м (МСК-10)	
	X	Y
н1	331996.85	1484007.42
н2	332004.77	1483996.02
н3	332006.62	1483994.89
н4	332011.99	1483994.88
н5	332016.80	1483995.37
н6	332026.95	1483997.13
н7	332032.02	1483998.41
н8	332035.04	1484000.43
н9	332040.64	1484004.47
н10	332044.68	1484010.79
н11	332029.63	1484034.40
н12	332024.53	1484033.90
н13	332016.10	1484033.71
н14	332006.36	1484036.91
н15	332004.75	1484030.38
н16	332002.14	1484025.43
н17	332001.25	1484020.69
н18	331999.34	1484015.87
н19	331997.09	1484012.47
н20	331995.88	1484009.84

На территории формируемого земельного участка с условным номером :ЗУ1 расположен объект недвижимости с кадастровым номером 10:21:0010407:43.

Особо охраняемые природные территории, объекты культурного наследия, границы зон с особыми условиями использования территорий отсутствуют.

1.2. Перечень и сведения о площади образуемых земельных участков, которые будут отнесены к территориям общего пользования или имуществу общего пользования, в том числе в отношении которых предполагаются резервирование и (или) изъятие для государственных или муниципальных нужд

Не предусматривается в составе проекта.

1.3. Вид разрешенного использования образуемых земельных участков в соответствии с проектом планировки территории в случаях, предусмотренных Градостроительным Кодексом

В соответствии с частью 5 статьи 41 Градостроительного кодекса РФ: "Применительно к территории, в границах которой не предусматривается осуществление деятельности по комплексному и устойчивому развитию территории, а также не планируется размещение линейных объектов, допускается подготовка проекта межевания территории без подготовки проекта планировки территории в целях, предусмотренных частью 2 статьи 43 Градостроительного кодекса РФ". Проект планировки не подготавливался. Вид разрешенного использования образуемого земельного участка указан в Таблице 1.

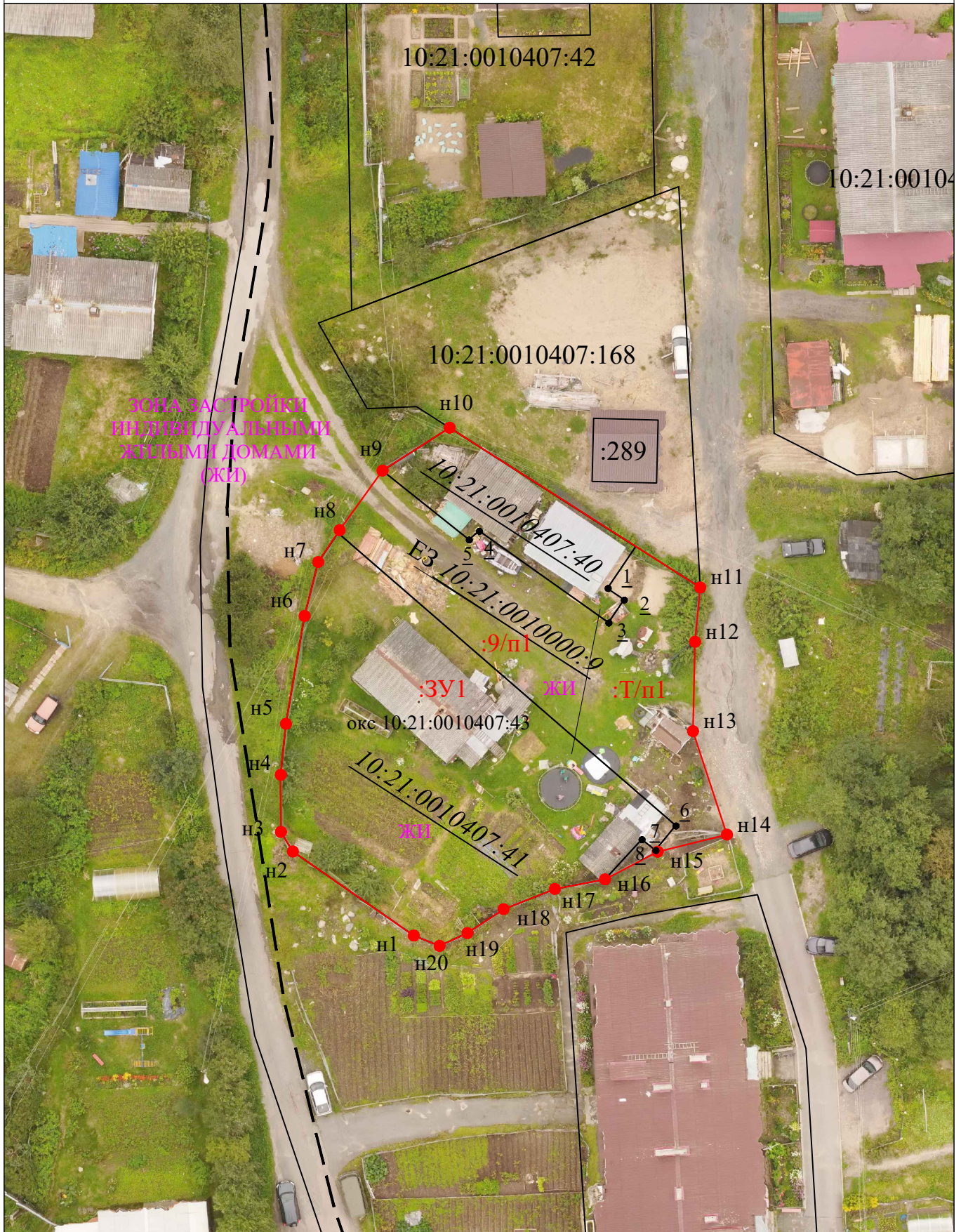
1.4. Сведения о границах территории, в отношении которой утвержден проект межевания, содержащие перечень координат характерных точек этих границ в системе координат, используемой для ведения Единого государственного реестра недвижимости.

Проект межевания территории на кадастровый квартал 10:21:0010407 ранее не выполнялся.

ПРОЕКТ МЕЖЕВАНИЯ ТЕРРИТОРИИ

Основная (утверждаемая) часть

Чертеж межевания территории



Условные обозначения:

- границы земельных участков, учтенных в ЕГРН
- границы кадастрового квартала
- вновь образованная часть границы земельного участка

- 15 обозначение характерных точек границ земельных участков и их частей, местоположение которых не изменилось или было уточнено в результате кадастровых работ
- n1 обозначение новых характерных точек границ земельных участков и их частей

Масштаб 1: 750

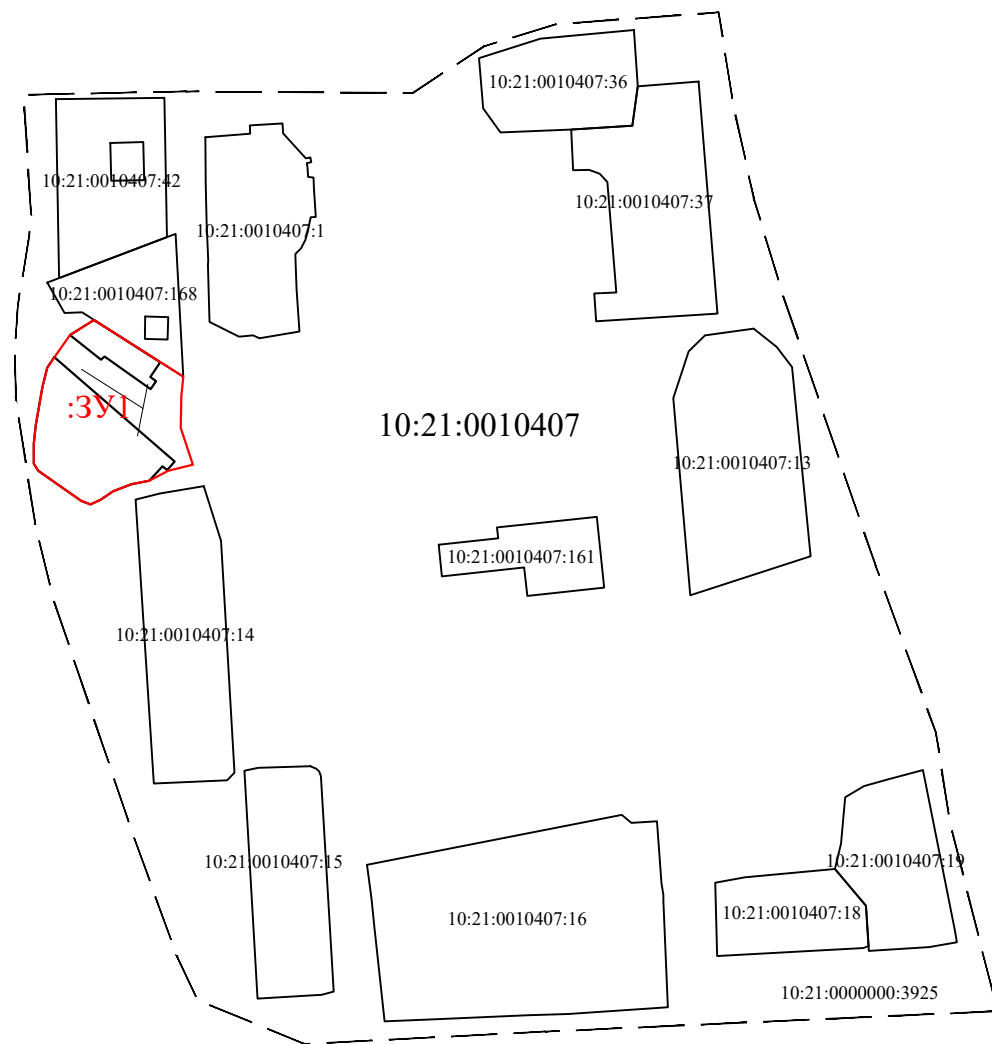
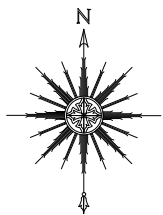
:3У1 - условное обозначение вновь образуемого земельного участка

10:21:0010214:100 - обозначения земельных участков, учтенных в ЕГРН

Индивидуальный предприниматель
Григорьев Алексей Иванович



ПРОЕКТ МЕЖЕВАНИЯ ТЕРРИТОРИИ
 Материалы по обоснованию проекта межевания территории
 Чертеж



Условные обозначения:

- границы земельных участков, учтенных в ЕГРН
- границы кадастрового квартала
- вновь образованная часть границы земельного участка
- границы ЗОУИТ

- 15 обозначение характерных точек границ земельных участков и их частей, местоположение которых не изменилось или было уточнено в результате кадастровых работ
- Н1 обозначение новых характерных точек границ земельных участков и их частей

Масштаб 1: 2000

:ЗУ1 - условное обозначение вновь образуемого земельного участка

10:21:0010214:100 - обозначения земельных участков, учтенных в ЕГРН

Индивидуальный предприниматель
 Григорьев Алексей Иванович

