

ПАМЯТКА ПО ОБРАЩЕНИЮ С ОТХОДАМИ ПОСЛЕ РЕМОНТА

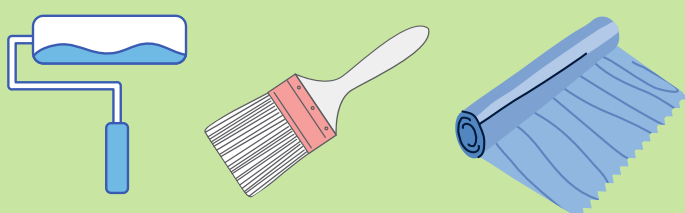


ТЕКУЩИЙ РЕМОНТ

Можно выносить в места накопления твердых коммунальных (ТКО) и крупногабаритных (КГО) отходов



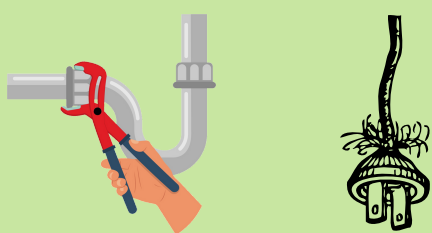
Отходы после оклейки и окраски стен



Замена оконных и дверных приборов



Ремонт внутриквартирного инженерного оборудования (электропроводки, холодного и горячего водоснабжения, теплоснабжения и газоснабжения)



Старая мебель и техника



Стоимость вывоза данных отходов включена в плату за коммунальную услугу по обращению с ТКО

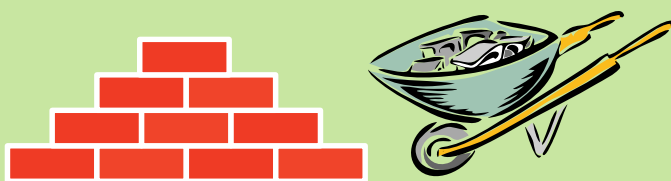


КАПИТАЛЬНЫЙ РЕМОНТ

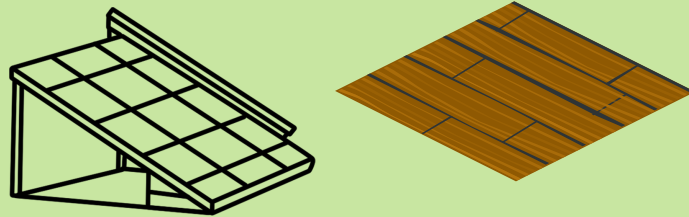
Нельзя выносить в места накопления твердых коммунальных (ТКО) и крупногабаритных (КГО) отходов



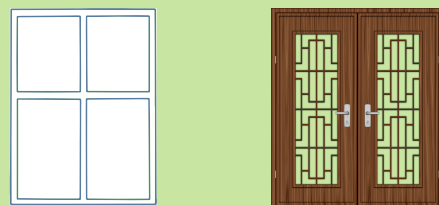
Кирпичи, лом бетона



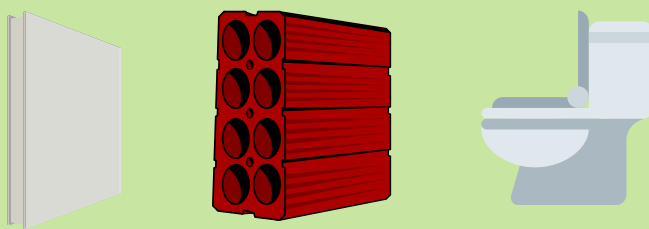
Куски кровли, напольное покрытие, доски



Оконные и дверные блоки



Панели и плиты для перегородок на гипсовой основе, гипсокартонные листы, вент-блоки, полимерные плитки, инженерное оборудование и т.п.



**!!! Для вывоза отходов строительства и ремонта необходимо заключить отдельный договор
!!! Любые отходы после ремонта, образованные юридическим лицом, должны вывозиться по отдельному договору**

По вопросам вывоза отходов строительства и ремонта можно обратиться к районному оператору, контактные данные размещены на сайте регионального оператора: rotko10.ru в разделе "районные операторы".