



Республика Карелия
Karjalan Tazavaldu
Администрация Пряжинского национального муниципального района
Priäžän kansallizen piirin hallindo

ПОСТАНОВЛЕНИЕ

«21» 09 _____ 2023 г.

№ 393

пгт Пряжа
Priäžän kylä

**Об утверждении схемы расположения
земельного участка на кадастровом
плане территории**

Руководствуясь статьями 11, 11.3, 11.6, 11.10 Земельного кодекса
Российской Федерации,

администрация Пряжинского национального муниципального района

ПОСТАНОВЛЯЕТ:

1. Утвердить схему расположения земельных участков на кадастровом плане территории с условным номером 10:21:0030141:70:ЗУ1 площадью 1200 кв.м., с условным номером 10:21:0030141:70:ЗУ2 площадью 1200 кв.м., образованных путем раздела земельного участка с кадастровым номером 10:21:0030141:70, находящегося в собственности Пряжинского национального муниципального района, местоположение: Российская Федерация, Республика Карелия, Пряжинский район, п. Чална, ул. Шевченко, д. 18, категория земель: земли населенных пунктов, виды разрешенного использования: многоквартирные жилые дома (2-4 этажа), территориальная зона – Ж2. Среднеэтажная жилая застройка (2-4 эт.).

2. Опубликовать настоящее постановление на официальном сайте администрации Пряжинского национального муниципального района в сети Интернет.

Глава администрации



О.М. Гаврош

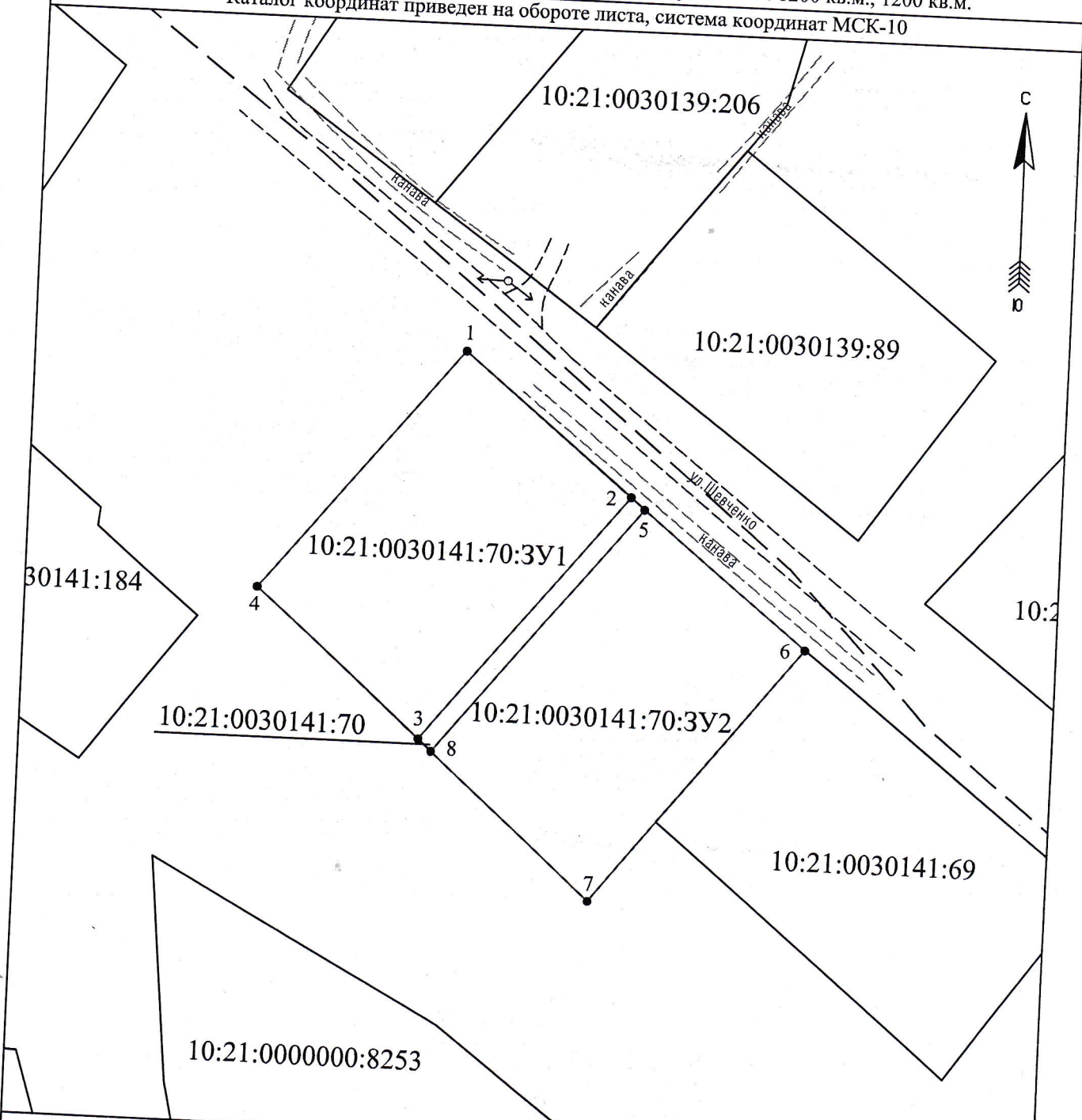
Схема расположения земельного участка или земельных участков на кадастровом плане территории

Утверждена Постановлением администрации Пряжинского национального муниципального района от 21.09.23 г. № 393

Условные номера ЗУ :70:ЗУ1, :70:ЗУ2

Площадь образуемых ЗУ: 1200 кв.м., 1200 кв.м.

Каталог координат приведен на обороте листа, система координат МСК-10



Масштаб 1: 750

Условные обозначения:

- :123/5 - существующая часть земельного участка
- 1 обозначение характерных точек границ земельных участков и их частей, местоположение которых не изменилось или было уточнено в результате кадастровых работ
- Н1 обозначение новых характерных точек границ земельных участков и их частей
- 1 обозначение прекративших существование характерных точек границ земельных участков и их частей
- - границы кадастрового деления
- - существующая часть границы, имеющиеся в ЕГРН сведения о которой достаточны для определения ее местоположения
- - вновь образованная часть границы, сведения о которой достаточны для определения ее местоположения
- :123 - исходные, измененные и уточняемые земельные участки
- :123/ЗУ1 - земельные участки образованные путем раздела или выдела
- :123/ЗУ1 - образованная часть земельного участка
- :ЗУ1 - земельные участки образованные путем перераспределения, а также образованием из земель государственной или муниципальной собственности
- :123 - прекратившие существование исходные земельные участки
- :123/4 - прекратившие существование части земельных участков
- :Т/п1 - обозначение территорий, включаемых в состав земельных участков, образуемых в результате перераспределения земель, находящихся в государственной или муниципальной собственности, и земельных участков
- :123/п5 - обозначение частей исходных земельных участков, включаемых в состав земельных участков, образуемых в результате перераспределения таких земельных участков
- 10:21:0010101 - обозначение кадастрового квартала

Схема расположения земельного участка или
земельных участков на кадастровом плане территории

Каталог координат, система координат МСК-10

10:21:0030141:70:3У1

Обозначение характерных точек границ	Координаты (м)	
	X	Y
1	2	3
1	354586.47	1505851.20
2	354568.33	1505873.64
3	354535.70	1505847.00
4	354554.59	1505825.22

10:21:0030141:70:3У2

Обозначение характерных точек границ	Координаты (м)	
	X	Y
1	2	3
5	354566.83	1505875.49
6	354549.36	1505897.11
7	354515.53	1505870.24
8	354534.16	1505848.77